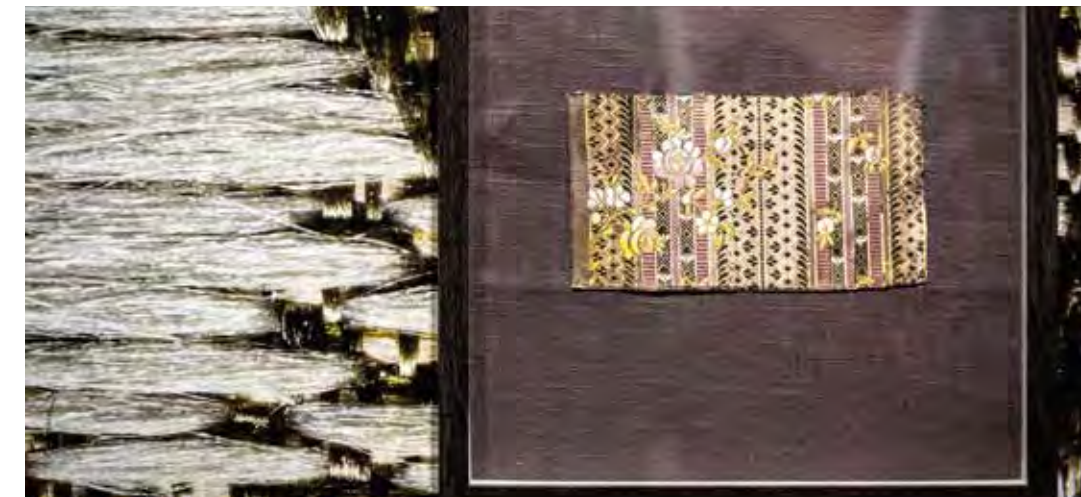


Interactive Scape GmbH

**INTERAKTIVE ERLEBNISSE**  
**MUSEEN & SCIENCE CENTER**

Oktober 2022

# DEUTSCHES TECHNIKMUSEUM | VERBORGENE STRUKTUREN



## Unsere **digitale Lupe** Magnify

Deutsches Technikmuseum, Berlin

- umgesetzt für die Stiftung Deutsches Technikmuseum für die Ausstellung „**Verborgene Strukturen**“, 2019.
- **Einzigartige** und **originale Stoffmusterproben** von 1885 bis 1937 werden durch **hochaufgelöste Detailaufnahmen** auf großformatigen Bildpanelen ergänzt, die die komplexe Farb-, Struktur- und Mustervielfalt der einzelnen Exponate visuell betonen.
- Die frei auf dem Multitouch Tisch platzierbaren High-Tech Lupen ermöglichen das Hineinzoomen in die Stoffmuster durch **intuitives Drehen**. Die Besucher bestimmen selbst, welchen Bildausschnitt sie betrachten wollen und entdecken **immer neue Details**, ohne das Ganze aus dem Blick zu verlieren.

# MUSEEN FÜR NATURKUNDE | BERLIN & REYKJAVIK



## Unsere **digitale Lupe** Magnify

- Mithilfe unserer **digitalen Lupe** können Benutzer:innen verschiedenste Elemente und Inhalte auf dem Multitouch Display **leicht und elegant** vergrößern.
- So werden auch **kleinste Details** in Gemälden, Textilproben und archäologischen Befunden sichtbar.
- Exponate und Themen lassen sich auf besonders eindrucksvolle Weise **erkunden**.
- Weitere **Eindrücke** im Video: <https://youtu.be/nYYqBZCSQkw>

## Isländisches Naturkundemuseum, Reykjavík

- umgesetzt für Gagarin, 2018
- Der **Ökosystem-Viewer** (Ecoscope) ermöglicht es den Besuchern, das reiche Leben der verschiedenen Feuchtgebiete von Island kennenzulernen. Sie können Sümpfe, Seen und Flüsse mit Hilfe **interaktiver Lupen erkunden** und dadurch verschiedenste Lebensformen finden, diese studieren und durch Drehung der Lupen sogar bis ins kleinste Detail **hineinzoomen**.
- Mehr **Informationen** zum Projekt <http://gagarin.is/work/water>

## Museum für Naturkunde Berlin, Berlin

- Kooperations-Projekt für die Exponatec 2017
- Über 10 Trillionen Insekten gibt es auf der Welt – entdecken Sie diese **Vielfalt** brillanter Farben, einzigartiger Formen und kleinster Details **hochaufgelöst** und **in 360°** – mit unseren **einzigartigen digitalen Lupen!**

# SCHWEIZER HAUS | NATURPARK BESUCHERZENTRUM (BUCKOW)

gestaltet von BOK+ Gärtner, in Kooperation mit werk5 umgesetzt für das Landesamt für Umwelt Brandenburg, 2021



Aufprojiziert auf ein **Topografiemodell** aus Holz, zeigt eine Animation eiszeitlicher Vorgänge die umwälzenden Veränderungen in der heute als „Märkische Schweiz“ bekannten Landschaft und bildet ein besonderes **Highlight** des Besucherzentrums. Neben 14 weiteren **interaktiven Medienstationen** zur Vertiefung in die Flora und Fauna der Region, bieten zahlreiche, aus nachhaltigen Materialien gefertigte **Hands-on Exponate** viel Raum zum Erkunden und Ausprobieren. Das Aufprojektionsmodell ist mit modernster Technik verknüpft und lässt sich dank **intuitivem UX-Design** mühelos steuern.

## Impressionen

- <https://werk5.com/projekte/expedition-maerkische-schweiz/>
- <https://www.instagram.com/p/CZfDQyuAYCc/>



# DDR MUSEUM & DEUTSCHES SPIONAGEMUSEUM | BERLIN



## DDR Museum, Berlin

- seit 2015 in der **Dauerausstellung** des MuseumS
- bis zu 1/2 Mio. BesucherInnen pro Jahr (Stand 2016)
- über **interaktive Objekte** mit **individuell gefertigten** Auf-sätzen und Formen (Originale oder Repliken, gefertigt u.a. im Miniaturmodellbau und 3D Druck Verfahren) erhalten BenutzerInnen **spielerischen Zugang** zu zahlreichen Themen und multimedialen Inhalten

## Deutsches Spionagemuseum, Berlin

- gestaltet von Bänfer Kartenbeck, 2018
- auf **über 100 Monitoren** präsentiert das Museum alle für die Ausstellung relevanten Inhalte
- mit Hilfe des cloud-basierten Content Management Systems (CMS) können MitarbeiterInnen **sämtliche Inhalte** (Video, Texte, Bilder, PDFs etc.) **jederzeit einfach** und **schnell ver-walten**
- **Inhalte** werden sofort **synchronisiert** und sind so immer **top-aktuell**

- Mehr **Eindrücke** finden Sie hier

<https://www.youtube.com/watch?v=cUze5OoqOll>

<https://www.youtube.com/watch?v=f1YOaPFTYaU>

<https://www.youtube.com/watch?v=WDUOtR7qWwk>

# EASIRE® BUBBLES | INFORMATIONEN SPIELERISCH ERKUNDEN



## Multitouch Applikation

- Easire® Bubbles ist eine Multitouch Applikation, bei der sich mehrere Nutzer:innen intuitiv und gleichzeitig durch unterschiedlichste Inhalte bewegen können
  - Informationen werden durch eine ansprechende Visualisierung sichtbar und für die Nutzer:innen interaktiv erlebbar
  - ideal für einen Einstieg ins Thema Multi-Touch Applikationen
  - integriertes Content Management System Easire® Cloud CMS
- 
- Mehr Eindrücke finden Sie hier:  
<https://www.youtube.com/watch?v=m8PqMc9Krn4>

# IN AKTION | INTENSIVE NUTZUNG



## Weitere Impressionen

<https://www.youtube.com/watch?v=cUze5OoqOII>  
<https://www.youtube.com/watch?v=f1YOaPFTYaU>  
<https://www.youtube.com/watch?v=WDUOtR7qWwk>

## Easire® Magnify

<https://www.youtube.com/watch?v=nYYqBZCSQkw>

## ZEISS mit Easire® Magnify

[https://www.youtube.com/watch?v=JwxN\\_jDIExM](https://www.youtube.com/watch?v=JwxN_jDIExM)

## Easire® Smart City Framework (Stadtentwicklung)

<https://www.youtube.com/watch?v=AmP4DnN9-1E&t=15s>

# AUSWAHL WEITERER REFERENZEN AUS DEM MUSEALEN KONTEXT

**Deutsches Museum,**  
München & Nürnberg

**experimenta - das Science Center,**  
Heilbronn

**Futurea Science Center,**  
Lutherstadt Wittenberg

**Potsdam Museum,**  
Potsdam

**Deutsches Hygienemuseum,**  
Dresden

**Otto-Schwabe-Heimatmuseum,**  
Hochheim am Main



# EASIRE® CLOUD CMS | AGILE & NACHHALTIGE INHALTSVERWATUNG

Erfolgreich im Einsatz bei unseren Kunden wie Mercedes, GSK, Honda, Siemens, BMWi, Zeiss, Sartorius, bei diversen Fraunhofer Instituten und vielen mehr.

The screenshot displays the Easire Cloud CMS interface. At the top left, the logo 'Easire® Cloud Content Management System' is visible. The main header shows the breadcrumb 'Easire Media Presenter / Medienbibliothek / Demo / Museum' and the title 'Bilder'. Action buttons for 'Datei hochladen' and 'Ordner hinzufügen' are present. The main content area is a table of image assets:

Vorschau	Name	Größe	Datum	Verknüpfungen Optionen
	<b>AK-MAK-1635.jpg</b> Bildgröße: 4392 Pixel x 6666 Pixel, Hochgeladen von Max Geppert	6.15 MB	10.01.2022, 16:30	⋮
	<b>pexels-pixabay-159862.jpg</b> Bildgröße: 3200 Pixel x 2037 Pixel, Hochgeladen von Max Geppert	904 kB	10.01.2022, 16:30	⋮
	<b>SK-A-1718.jpg</b> Bildgröße: 8278 Pixel x 3626 Pixel, Hochgeladen von Max Geppert	3.78 MB	10.01.2022, 16:30	⋮
	<b>SK-A-2344.jpg</b> Bildgröße: 4226 Pixel x 4762 Pixel, Hochgeladen von Max Geppert	3.69 MB	10.01.2022, 16:30	⋮
	<b>SK-A-2860.jpg</b> Bildgröße: 5196 Pixel x 6374 Pixel, Hochgeladen von Max Geppert	5.79 MB	10.01.2022, 16:30	⋮
	<b>SK-A-4688.jpg</b> Bildgröße: 7058 Pixel x 5104 Pixel, Hochgeladen von Max Geppert	5.9 MB	10.01.2022, 16:30	⋮

On the left sidebar, there are navigation options: Home, Module, Medienbibliothek, and Einstellungen. At the bottom left, the user 'Una Schäfer' is logged in with an 'Abmelden' option. The 'powered by interactive scape' logo is in the top right corner.

## KEY FACTS

- **web-basiertes CMS**
- Datenstruktur speziell auf **kundenspezifische** Anwendung angepasst
- effizientes Arbeiten dank **einfacher Handhabung**
- **mehrere Redakteur:innen** können gleichzeitig bearbeiten
- **jederzeit Zugang** zu den eigenen Daten
- Inhalte selbstständig anpassbar (Aktualisierung von Daten, Medien, Texte etc.)
- **vielfältige** Medien- und Dateiformate
- **Schnittstellen kompatibel** (diverse APIs unterstützt)
- **Offline Modus**, ohne Internet einsatzfähig
- **modular** erweiterbar
  
- **Easire® Player** (inkludiert) ermöglicht unmittelbares Betrachten von Änderungen auf eigenem Laptop
  
- CMS Schulung für MitarbeiterInnen
- **Hosting** auf europäischen Servern
- höchste **Sicherheitsstandards**
- rotierendes **Backup** über 2 Wochen
- **Kundensupport** remote per TeamViewer und Telefon

# PRODUKTVORTEILE | ÜBERBLICK

- 4K/UHD Display für die **24/7 Nutzung bei voller Helligkeit (700 Candela)**
- **zertifiziert** für den horizontalen Einsatz
- **unabhängig von der Lichtsituation** durch den Einsatz kapazitiver Technologie (PTC / P-Cap)
- **80 Berührungspunkte** simultan möglich
- **führend in hochpräziser Objekterkennung**
- Entwicklung und Produktion **in-house**
- weltweit die kleinsten, **transparenten** kapazitiven Tags
- **German engineering**, Integration in Deutschland, **CE** zertifiziert
- **Glashärte 6** auf der Mohsschen **Härteskala**



- **Easire® Cloud CMS** – einfach zu bedienendes Content Management System, individuell an Kundenwünsche angepasst
- **Plug & Play**, kein Techniker für die Installation erforderlich
- Greifen Sie **überall und jederzeit** auf Ihre eigenen Inhalte zu
- Einfache **Aktualisierung** und **sofortige Ergebnisanzeige**
- Unterstützung **aller gängigen Medien- und Dateiformate** (weitere auf Anfrage)
- **API kompatibel**
- Hosting auf einem **europäischen Server**
- Rotierende **Datensicherung** über 2 Wochen
- Hardware- und Software-Lösungen, konzipiert als ein **hochfunktionales, einfach zu bedienendes Ökosystem**