



PARAT®

**GESAMT
KATALOG
2023**

COMPLETE CATALOG

KOFFER TASCHEN LICHT CASES BAGS LIGHT

Jetzt entdecken auf *Discover now* at www.parat.de

**GÖNN DIR
PARAT - DU
HAST ES DIR
VERDIENT!**

TREAT YOURSELF TO PARAT - YOU DESERVE IT!



MEIN KOFFER

immer parat.

MY CASE – ALWAYS PARAT.

HIGHLIGHTS	
CLASSIC	
SILVER	
PROFI-LINE	
PROTECT-LINE	
PARADOC	
DUO	



MEINE TASCHE

immer parat.

MY BAG – ALWAYS PARAT.

HIGHLIGHTS	50
TOP-LINE	54
NEW CLASSIC	60
BASIC	66
PARABELT	72

GERMAN ENGINEERING | Ein hoher Qualitätsstandard, umfangreiche Entwicklungsverfahren, präzise Qualitätskontrollen, das Verwenden ausschließlich bester Materialien und immer ein offenes Ohr für die Vorschläge unserer Kunden. Das begleitet PARAT seit jeher und bleibt unser Anspruch.

GERMAN ENGINEERING | A high quality standard, comprehensive development approach, strict quality control, the exclusive use of only top-quality materials and an always open ear for our customers' wishes and suggestions. This has accompanied PARAT from the very beginning and continues to be our ambition.



MEINE LEUCHE

immer parat.

MY LAMP – ALWAYS PARAT.

HIGHLIGHTS	84
PARALUX®	86
X-TREME®	90
PARASNAP®	92



& MEHR

& MORE

REPARATUR-SERVICE	12
REPAIR SERVICE	
#PARAFRIENDS	76
PRODUKT-ÜBERSICHT	78
PRODUCT OVERVIEW	
NACHHALTIGKEIT	80
SUSTAINABILITY	
KONTAKT CONTACT	96
PREISKONDITIONEN	99
PRICE CONDITIONS	

Von Generation zu Generation ist der Werkzeugkoffer von PARAT ein stetiger Begleiter in der Handwerkerwelt. Perfektes Handwerk setzt perfektes Equipment voraus – das sicher geschützt und verstaut werden muss. Mit unseren Werkzeugtaschen aus Leder, Werkzeugkoffern aus funktionalen und hochqualitativen Kunststoffen oder unseren Aufbewahrungslösungen aus Nylon haben wir für jeden die richtige Ordnungslösung parat.

From generation to generation, tool cases by PARAT have always been trusted companions in the world of crafters. Perfect craftsmanship requires perfect equipment – that must be placed securely and kept well-protected. Whether leather tool bags, tool cases made from functional and high-quality plastic materials or nylon storage solutions, we always have the perfect organizer at hand to fit your needs.

PARAT®



→ PARAT CLASSIC
Seite Page 14

MEIN KOFFER

immer parat.

Perfektes Handwerk setzt perfektes Equipment voraus. Mit unseren hochwertigen, langlebigen und funktionalen Werkzeugkoffern schaffen wir die Basis für exzellente Ergebnisse – und machen deine Arbeit darüber hinaus noch effizienter und angenehmer. Dein Koffer unterstützt dich nicht nur bei deiner Arbeit, sondern begleitet dich über Jahre!

HIGHLIGHTS	08
CLASSIC	14
SILVER	24
PROFI-LINE	30
PROTECT-LINE	34
PARADOC	40
DUO	46

MY CASE – ALWAYS PARAT.

Perfect craftsmanship requires perfect equipment. With our high-quality, durable and functional tool cases, we create the basis for excellent results – and help make your job even more efficient and convenient. Your case not only assists you in your daily work, it also stays by your side throughout the years!

PARAT®

WARUM PARAT?

Seit 1980 entwickeln und produzieren wir die ersten Hartschalenkoffer für Werkzeugaufbewahrung weltweit. Dabei leitet uns seit jeher der hohe Premium-Anspruch an unsere Produkte. Langlebigkeit und Nachhaltigkeit sind für uns nicht nur Versprechen, wir leben sie täglich!



STANDFEST STEADFAST

Rutschhemmende X-ABS Soft-Touch Oberfläche, die dem Koffer während Fahrten in Transportern oder auf unebenen Arbeitsuntergründen sicheren Halt gibt. Zudem hinterlässt die Soft-Touch Oberfläche keine Abnutzungsspuren. Integrierte Bodengleiter schützen zusätzlich den Arbeitsuntergrund vor Kratzern und Abschürfungen und gewährleisten einen sicheren und festen Stand.

The anti-slip X-ABS softtouch surface provides a secure foothold during transport in a van or when working on uneven ground. In addition, the softtouch surface leaves no signs of abrasion. Integrated floor gliders also protect the working surface from scratches and abrasions and ensure a safe and firm hold.



SICHER SAFE

Spezifische Schließsysteme für individuelle Anforderungen schützen den Kofferinhalt auf Flugreisen oder im täglichen Arbeitsalltag vor Langfingern. Standardmäßig sind abschließbare Kippzylinderschlösser integriert. Bei der CLASSIC Serie sind zudem Zahlenschloss bzw. TSA LOCK™ möglich.

Specific locking systems for individual needs protect the case content against pickpockets during air travel or in daily work. As a standard feature, the case comes with integrated lockable barrel locks. Models from the CLASSIC line can be additionally fitted with a combination lock or a TSA LOCK™.



STABIL STURDY

Der umlaufende Aluminiumrahmen macht den Werkzeugkoffer extrem robust und stabil und erlaubt es, den Koffer bis zu 30 kg mit Werkzeugen zu befüllen. Deckel und Boden sind durch robuste Scharniere mit integrierter Deckhalterung verbunden, die über eine Rasterung den Koffer sicher offen halten, somit ist der Zugriff in den Koffer auch von den Seiten aus stets uneingeschränkt möglich.

The all-round aluminum frame makes the tool case extremely robust and steadfast and allows users to load tools up to 30 kg. The case lid and bottom are connected by robust hinges with integrated lid lock, holding the case lid securely in place. This way, case contents can be accessed any time even from the sides.



GRIFFBEREIT READY TO HAND

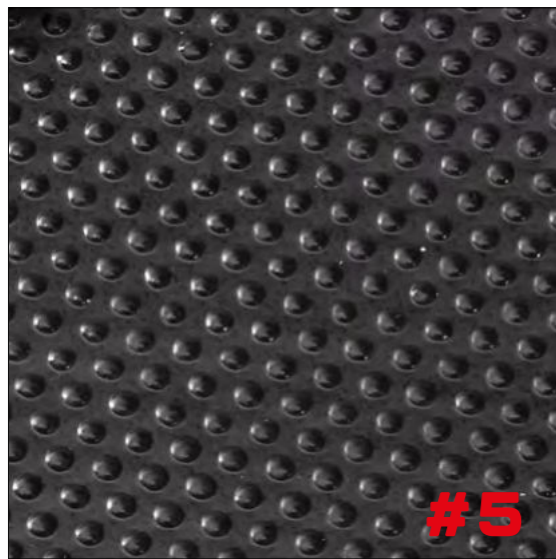
Integrierte Fingerdimpel am PARAT Tragegriff ermöglichen ein bequemes, ermüdungsfreies Transportieren. Die Stufen-Rasterung unterstützt zudem rückschonendes Abstellen und Aufheben. Die feuchtigkeitsresistente Soft-Touch Oberfläche macht den Griff extrem langlebig.

Integrated dimples on the PARAT carry handles enable a convenient, fatigue-free transport. Moreover, the handle lock supports back-friendly placing and lifting of the case. The moisture-resistant softtouch surface makes the carry handle extremely hard-wearing.

PARAT®

9 GRÜNDE

Ausgewählte Materialien, durchdachte Transportsysteme und ausgeklügelte Inneneinrichtungen bilden die Grundlage unserer Werkzeugaufbewahrungen. Dabei haben wir stets ein offenes Ohr für die Vorschläge unserer Kunden und entwickeln so unsere Produkte ständig weiter.



#5

ROBUST DURABLE

Das hochrobuste Kunststoffmaterial Con-Pearl® hält intensiver Nutzung stand. Es ist schmutzabweisend, feuchtigkeitsresistent und extrem leicht. Die Werkzeugtafeln lassen sich mühelos reinigen.

The highly robust Con-Pearl® plastic material withstands even heavy duty use. It is dirt-repellent, moisture-resistant and extremely lightweight. Moreover, the tool boards are very easy to clean.



#6

KOMFORTABEL COMFORTABLE

Das hochwertige Trolleysystem in Kombination mit Leichtlaufrollen und dem hochfunktionalen Teleskopauszugsgriff sorgen für einen komfortablen Transport des Arbeitsequipments.

The high-class trolley system, combined with smooth-running castors and a highly functional telescopic handle, guarantees comfortable transport of your working equipment.

9 REASONS

Selected materials, well thought-out transport systems and sophisticated interior fittings provide the basis for our tool storage solutions. And we always have an open ear for our customers' needs and suggestions. This enables us to constantly enhance our products.



#7

ORDENTLICH NEAT & TIDY

Neben den altbewährten genähten Einsteckfächern verfügt PARAT über das Werkzeughaltersystem CP-7. Das Haltersystem hält das eingesteckte Werkzeug selbst über Kopf sicher und ordentlich verstaut.

Along with well-tried sewn push-in compartments, PARAT offers a unique CP-7 tool holder system. The toolholder system keeps your tools stored safely and tidily, even overhead.

>> 21



#8

INDIVIDUELL CUSTOMIZED

Die individuell unterteilbare Bodenschale managt sowohl Kleinteile als auch sperriges Werkzeug. Die mitgelieferten Längs- und Querstege ermöglichen eine flexible, ordentliche Verstaumöglichkeit. So findet alles seinen Platz: Von Schrauben und Nägeln bis hin zu großen Werkzeugen – die hochwertige Bodenschale dient als wandelbarer Stauraum.

The individually partitionable bottom tray manages both small parts and bulky tools. Supplied cross and length dividers provide flexible and tidy storage options. This way, everything finds its proper place: from screws and nails to larger tools – the high-class bottom tray offers an amazingly adaptable storage space.

PARAT®

#9

REPARATUR SERVICE

REPAIR SERVICE.

For a long case life. Our service: should one or two components of your case require for service, they can be replaced without any problems. This makes our PARAT cases so unique! All replaceable elements are screwed on, this way, the product can be easily repaired, if need be, instead of thoughtlessly discarding it. Our in-house workshop is well prepared for such cases. The exclusive PARAT service covers the entire product range – no matter how long your case or bag has been in use.

- # case and bag repairs
- # seam repairs
- # original spare parts
- # replacement service
- # case modifications
- # key and lock service
- # sustainability
- # lifetime warranty on wear parts *

*lock, hinge and handle

Für ein langes Kofferleben. Unser Service: Falls das ein oder andere Bauteil am Koffer einmal servicefähig sein sollte, kann es problemlos ausgetauscht werden. Das macht die PARAT Koffer einzigartig! Wir verschrauben all unsere austauschbaren Elemente am Koffer, so kann im Zweifelsfall das Produkt problemlos repariert werden anstatt es achtlos wegzuerwerfen. Unsere Werkstatt ist für solche Fälle bestens vorbereitet. Wir bieten einen exklusiven PARAT Service rund um das komplette Produktsortiment – egal wie viele Jahre der Koffer oder die Tasche auf dem Buckel hat.

- # Koffer- und Taschenreparaturen
- # Nahtreparaturen
- # Original Ersatzteile
- # Austauschservice
- # Kofferumbau
- # Schlüssel- und Schloss-Service
- # Nachhaltigkeit
- # Lebenslange Verschleißteilgarantie*

*Auf Schloss, Scharnier und Griff



PARAT®

CLASSIC

DER VIELSEITIGE
THE VERSATILE ONE



Die Premium-Werkzeugkoffer der CLASSIC-Linie sind für Profis unverzichtbar. Außen eine hochrobuste Schale, innen ein ausgeklügeltes Ordnungssystem. Zudem überzeugen sie durch eine große Variantenvielfalt – wodurch sie nahezu in jedem Gewerk einsetzbar sind.

Our models from the Premium tool case CLASSIC line are valuable helpers for the professional worker. A highly robust case shell outside, a well thought-out organizer system inside. In addition, the cases win users over with a large number of variants – and can be used in almost any trade.

PARAT®

**ICH HABE VIELE
VERSCHIEDENE
WERKZEUGE.
MEIN CLASSIC
HILFT MIR, DEN
ÜBERBLICK ZU
BEHALTEN!**

**I HAVE LOTS
OF DIFFERENT
TOOLS TO CAR-
RY AROUND.
MY CLASSIC
HELPS ME TO
KEEP TRACK OF
THINGS!**

Raphael, 23, mit seinem
CLASSIC KingSize Roll neo

Raphael, 23, with his
CLASSIC KingSize Roll neo



71*

*maximal verstaubare Werkzeuge im KingSize Plus Roll CP-7

*maximum storable tools in the KingSize Plus Roll CP-7

Produktvorteile auf einen Blick:

Stabil und sicher:

Widerstandsfähiger Doppel-Aluminiumrahmen

Bis zu 30 kg belastbar

Rutschhemmende X-ABS-Außenhülle

Kippzylinderschloss, Zahlenschloss oder TSA LOCK™

Alles aufgeräumt:

Bis zu 71 Werkzeuge verstaubar in CP-7 Werkzeughaltern oder genähten Werkzeugtafeln aus Con-Pearl®

Optional mit extra tiefer Bodenschale*

Ergonomischer Transport durch Leichtlauf-Rollen*

Sauber und funktional:

PARAT Griff mit Soft-Touch-Oberfläche

Rasterscharniere inklusive Arretierung

Integrierte Bodengleiter

Flugtauglich*

*modellabhängig

product benefits at a glance:

sturdy and safe:

durable double aluminum frame

loadable up to 30 kg

anti-slip X-ABS case shell

barrel lock, combination lock

or TSA LOCK™

everything well arranged:

up to 71 tools can be tucked away in CP-7 tool holders or sewn tool boards from Con-Pearl®

optional with extra deep bottom tray* ergonomic transport thanks to

smooth-running castors*

neat and functional:

PARAT carry handle with softtouch surface

ratchet lock with safety latch mechanism

integrated floor gliders

suitable for air travel*

*depending on model

PARAT®



CLASSIC ALLROUND

Ausstattung Furnishings



- 1 Werkzeugtafel mit 13 Einsteckfächern
- 1 Abdeckplatte mit 15 Einsteckfächern und 1 Klemmfach 400 mm | 1 Bodenschale mit Abdeckplatte Höhe 58 mm frei unterteilbar | 1 Dokumentenfach im Deckel, 2 Visitenkartenfächer, 2 Stiftehalter

- 1 tool board with 13 pockets | 1 cover panel with 15 pockets and 1 push-in compartment 400 mm | 1 bottom tray with cover plate height 58 mm, freely partitionable | 1 document compartment in the lid, 2 pockets for business cards, 2 pencil holders



Artikel article	484000171
Breite width	460 mm*
Tiefe depth	190 mm*
Höhe height	310 mm*
Volumen volume	ca. 27 Liter
Material material	X-ABS-Kunststoff X-ABS plastic Aluminium Con-Pearl®
Farbe colour	schwarz black
Rollbar rollable	nein no



CLASSIC ALLROUND CP-7

Ausstattung Furnishings



- 1 Werkzeugtafel, 2-seitig, mit CP-7 Werkzeughalter bis Ø 11 mm und bis Ø 15 mm | 1 Bodenschale mit Abdeckplatte, Höhe 58 mm, frei unterteilbar
- 1 Abdeckplatte mit CP-7 Werkzeughalter bis Ø 26 mm | 1 Dokumentenfach im Deckel, 2 Visitenkartenfächer, 2 Stiftehalter

- 1 tool board, 2-sided, with CP-7 tool holder up to Ø 11 mm and Ø 15 mm
- 1 bottom tray with cover plate, height 58 mm, freely partitionable | 1 cover plate with CP-7 tool holder up to Ø 26 mm | 1 document compartment in the lid, 2 pockets for business cards, 2 pencil holders



Artikel article	584000171
Breite width	460 mm*
Tiefe depth	190 mm*
Höhe height	310 mm*
Volumen volume	ca. 27 Liter
Material material	X-ABS-Kunststoff X-ABS plastic Aluminium Con-Pearl®
Farbe colour	schwarz black
Rollbar rollable	nein no



CLASSIC PLUS

Ausstattung Furnishings



- 1 Werkzeugtafel mit 25 Einsteckfächern, 1 Klemmfach 400 mm | 1 Werkzeugtafel mit 10 Einsteckfächern | 1 Abdeckplatte mit 15 Einsteckfächern, 1 Klemmfach 400 mm | 1 Bodenschale mit Abdeckplatte, Höhe 58 mm, frei unterteilbar
- 1 Dokumentenfach im Deckel, 2 Visitenkartenfächer, 2 Stiftehalter

Optional erhältlich mit Optionally available with

- Zahlenschloss Plus Safe combination lock Plus Safe Art.Nr. Part no.: 481050171,
- TSA LOCK™ Plus Art.Nr. Part no.: 481070171,
- Kippzylinderschloss Plus barrel lock Plus Art. Nr. Part no.: 481000171,

- 1 tool board with 25 pockets, 1 push-in compartment 400 mm | 1 tool board with 10 pockets | 1 cover panel with 15 pockets, 1 push-in compartment 400 mm | 1 bottom tray with cover panel, height 58 mm, freely partitionable
- 1 document compartment in the lid, 2 pockets for business cards, 2 pencil holders



Artikel article	481000171
Breite width	460 mm*
Tiefe depth	190 mm*
Höhe height	310 mm*
Volumen volume	ca. 27 Liter
Material material	X-ABS-Kunststoff X-ABS plastic Aluminium Con-Pearl®
Farbe colour	schwarz black
Rollbar rollable	nein no



CLASSIC PLUS CP-7

Ausstattung Furnishings



- 1 Werkzeugtafel, 2-seitig, mit CP-7-Werkzeughalter bis Ø 11 mm und bis Ø 15 mm | 1 Werkzeugtafel mit CP-7-Werkzeughalter bis Ø 11 mm
- 1 Bodenschale mit Abdeckplatte, Höhe 58 mm, frei unterteilbar | 1 Abdeckplatte mit CP-7-Werkzeughalter bis Ø 26 mm
- 1 Dokumentenfach im Deckel, 2 Visitenkartenfächer, 2 Stiftehalter

Optional erhältlich mit Optionally available with

- Zahlenschloss Plus Safe CP-7 combination lock Plus Safe CP-7 Art.Nr. Part no.: 581050171,
- TSA LOCK™ Plus CP-7 Art.Nr. Part no.: 581070171,
- Kippzylinderschloss Plus CP-7 barrel lock Plus CP-7 Art. Nr. Part no.: 581000171,

- 1 tool board, 2-sided, with CP-7 tool holder up to Ø 11 mm and Ø 15 mm
- 1 tool board with CP-7 tool holder up to Ø 11 mm | 1 bottom tray with cover plate, height 58 mm, freely partitionable | 1 cover plate with CP-7 tool holder up to Ø 26 mm | 1 document compartment in the lid, 2 pockets for business cards, 2 pencil holders



Artikel article	581000171
Breite width	460 mm*
Tiefe depth	190 mm*
Höhe height	310 mm*
Volumen volume	ca. 27 Liter
Material material	X-ABS-Kunststoff X-ABS plastic Aluminium Con-Pearl®
Farbe colour	schwarz black
Rollbar rollable	nein no



CLASSIC DEEP SPACE

Ausstattung Furnishings



- 1 Werkzeugtafel mit 25 Einsteckfächern, 1 Klemmfach 400 mm | 1 Abdeckplatte mit 15 Einsteckfächern und 1 Klemmfach 400 mm | 1 Dokumentenfach im Deckel, 2 Visitenkartenfächer, 2 Stiftehalter

- 1 tool board with 25 pockets, 1 push-in compartment 400 mm | 1 cover panel with 15 pockets and 1 push-in compartment 400 mm | 1 document compartment in the lid, 2 pockets for business cards, 2 pencil holders



Artikel article	488000171
Breite width	470 mm*
Tiefe depth	210 mm*
Höhe height	360 mm*
Volumen volume	ca. 36 Liter
Material material	X-ABS-Kunststoff X-ABS plastic Aluminium Con-Pearl®
Farbe colour	schwarz black
Rollbar rollable	nein no

*Innenmaße dimensions inside

Große Größe large size

Extra große Größe x-large size

Flugtauglich airworthy

Zahlenschloss combination lock

TSA Lock™

CP-7 Werkzeughalter CP-7 tool holder

Rollbar rollable



CLASSIC DEEP SPACE CP-7

Ausstattung Furnishings



- 1 Abdeckplatte mit CP-7 Werkzeughalter bis Ø 26 mm | 1 Bodenschale mit Abdeckplatte, Höhe 88 mm, frei unterteilbar | 1 Dokumentenfach im Deckel, 2 Visitenkartenfächer, 2 Stifthalter | 1 Werkzeugtafel, 2-seitig, mit CP-7 Werkzeughalter bis Ø 11 mm und bis Ø 15 mm

- 1 cover plate with CP-7 tool holder up to Ø 26 mm | 1 bottom tray with cover plate, height 88 mm, freely partitionable | 1 document compartment in the lid, 2 pockets for business cards, 2 pencil holders | 1 tool board, 2-sided, with CP-7 tool holder up to Ø 11 mm and Ø 15 mm



Artikel article	588000171
Breite width	470 mm*
Tiefe depth	210 mm*
Höhe height	360 mm*
Volumen volume	ca. 36 Liter
Material material	X-ABS-Kunststoff X-ABS plastic Aluminium Con-Pearl®
Farbe colour	schwarz black
Rollbar rollable	nein no



CLASSIC KINGSIZE

Ausstattung Furnishings



- 1 Werkzeugtafel mit 25 Einsteckfächern und 1 Klemmfach 400 mm | 1 Werkzeugtafel mit 10 Einsteckfächern | 1 Abdeckplatte mit 15 Einsteckfächern und 1 Klemmfach 400 mm | 1 Bodenschale mit Abdeckplatte, Höhe 88 mm, frei unterteilbar | 1 Dokumentenfach im Deckel mit 2 Visitenkartenfächern und 2 Stifthaltern

Optional erhältlich mit Optionally available with

- Zahlenschloss KingSize Safe combination lock KingSize Safe Art.Nr. Part no.: 489050171
- TSA LOCK™ KingSize Art.Nr. Part no.: 489070171
- Kippzylinderschloss KingSize barrel lock KingSize Art.Nr. Part no.: 489000171

- 1 tool board with 25 pockets, 1 push-in compartment 400 mm | 1 tool board with 10 pockets | 1 cover panel with 15 pockets, 1 push-in compartment 400 mm | 1 bottom tray with cover panel height 88 mm, freely partitionable | 1 document compartment in the lid, 2 pockets for business cards, 2 pencil holders



Artikel article	489000171
Breite width	470 mm*
Tiefe depth	210 mm*
Höhe height	360 mm*
Volumen volume	ca. 36 Liter
Material material	X-ABS-Kunststoff X-ABS plastic Aluminium Con-Pearl®
Farbe colour	schwarz black
Rollbar rollable	nein no



CLASSIC KINGSIZE CP-7

Ausstattung Furnishings



- 1 Werkzeugtafel mit CP-7 Werkzeughalter bis Ø 11 mm | 1 Bodenschale mit Abdeckplatte, Höhe 88 mm, frei unterteilbar | 1 Abdeckplatte mit CP-7-Werkzeughalter bis Ø 26 mm | 1 Dokumentenfach im Deckel, 2 Visitenkartenfächer, 2 Stifthalter | 1 Werkzeugtafel, 2-seitig, mit CP-7-Werkzeughalter bis Ø 11 mm und bis Ø 15 mm

Optional erhältlich mit Optionally available with

- Zahlenschloss KingSize Safe CP-7 combination lock KingSize Safe CP-7 Art.Nr. Part no.: 589050171
- TSA LOCK™ KingSize CP-7 Art.Nr. Part no.: 589070171
- Kippzylinderschloss KingSize CP-7 barrel lock KingSize CP-7 Art. Nr. Part no.: 589000171

- 1 tool board with CP-7 tool holder up to Ø 11 mm | 1 bottom tray with cover plate, height 88 mm, freely partitionable | 1 cover plate with CP-7 tool holder up to Ø 26 mm | 1 document compartment in the lid, 2 pockets for business cards, 2 pencil holders | 1 tool board, 2-sided, with CP-7 tool holder up to Ø 11 mm and Ø 15 mm



Artikel article	589000171
Breite width	470 mm*
Tiefe depth	210 mm*
Höhe height	360 mm*
Volumen volume	ca. 36 Liter
Material material	X-ABS-Kunststoff X-ABS plastic Aluminium Con-Pearl®
Farbe colour	schwarz black
Rollbar rollable	nein no



CLASSIC KINGSIZE ROLL

Ausstattung Furnishings



- 1 Werkzeugtafel mit 25 Einsteckfächern, 1 Klemmfach 400 mm | 1 Werkzeugtafel mit 10 Einsteckfächern | 1 Abdeckplatte mit 15 Einsteckfächern, 1 Klemmfach 400 mm | 1 Bodenschale mit Abdeckplatte, Höhe 88 mm, frei unterteilbar | 1 Dokumentenfach im Deckel, 2 Visitenkartenfächer, 2 Stiftschlaufen

Optional erhältlich mit Optionally available with

- Zahlenschloss KingSize Roll Safe combination lock KingSize Roll Safe Art.Nr. Part no.: 489500171
- TSA LOCK™ KingSize Roll Art.Nr. Part no.: 489570171
- Kippzylinderschloss KingSize Roll barrel lock KingSize Roll Art.Nr. Part no.: 489500171

- 1 tool board with 25 pockets, 1 push-in compartment 400 mm | 1 tool board with 10 pockets | 1 cover panel with 15 pockets, 1 push-in compartment 400 mm | 1 bottom tray with cover panel, height 88 mm, freely partitionable | 1 document compartment in the lid, 2 pockets for business cards, 2 pencil holders



Artikel article	489500171
Breite width	470 mm*
Tiefe depth	200 mm*
Höhe height	360 mm*
Volumen volume	ca. 35 Liter
Material material	X-ABS-Kunststoff X-ABS plastic Aluminium Con-Pearl®
Farbe colour	schwarz black
Rollbar rollable	ja yes



CLASSIC KINGSIZE ROLL CP-7

Ausstattung Furnishings



- 1 Bodenschale mit Abdeckplatte Höhe 88 mm, frei unterteilbar | 1 Abdeckplatte mit CP-7-Werkzeughalter Ø 26 mm | 1 Dokumentenfach im Deckel mit 2 Visitenkartenfächern und 2 Stiftschlaufen | 1 Werkzeugtafel mit CP-7-Werkzeughalter bis Ø 11 mm | 1 Werkzeugtafel, 2-seitig, mit CP-7-Werkzeughalter bis Ø 11 mm und bis Ø 15 mm

Optional erhältlich mit Optionally available with

- Zahlenschloss KingSize Roll Safe CP-7 combination lock KingSize Roll Safe CP-7 Art.Nr. Part no.: 589500171
- TSA LOCK™ KingSize Roll CP-7 Art.Nr. Part no.: 589570171
- Kippzylinderschloss KingSize Roll CP-7 barrel lock KingSize Roll CP-7 Art.Nr. Part no.: 589500171

- 1 bottom tray with cover plate, height 58 mm, freely partitionable | 1 cover plate with CP-7 tool holder Ø 26 mm | 1 document compartment in the lid, 2 pockets for business cards, 2 pencil holders | 1 tool board with CP-7 tool holder up to Ø 11 mm | 1 tool board, 2-sided, with CP-7 tool holder up to Ø 11 mm and Ø 15 mm



Artikel article	589500171
Breite width	470 mm*
Tiefe depth	200 mm*
Höhe height	360 mm*
Volumen volume	ca. 35 Liter
Material material	X-ABS-Kunststoff X-ABS plastic Aluminium Con-Pearl®
Farbe colour	schwarz black
Rollbar rollable	ja yes



CLASSIC KINGSIZE PLUS ROLL

Ausstattung Furnishings



- 1 Werkzeugtafel mit 31 Einsteckfächern | 1 Werkzeugtafel mit 12 Einsteckfächern | 1 Abdeckplatte mit 19 Einsteckfächern und 1 Klemmfach für Dokumente | 1 Bodenschale mit 1 unterteilbarem Fach 540 x 88 (63) x 223 mm | 1 festes Fach 540 x 57 x 140 mm | Halteschlaufen für Wasserwaage | 1 Dokumentenfach im Deckel, 2 Visitenkartenfächer, 2 Stifthalter

- 1 tool board with 31 pockets | 1 tool board with 12 pockets | 1 cover panel with 19 pockets, 1 document compartment | 1 bottom tray with 1 partitionable compartment 540 x 88 (63) x 223 mm | 1 fixed compartment 540 x 57 x 140 mm | loop holder for level | 1 document compartment in the lid, 2 pockets for business cards, 2 pencil holders



Artikel article	489600171
Breite width	575 mm*
Tiefe depth	220 mm*
Höhe height	425 mm*
Volumen volume	ca. 54 Liter
Material material	X-ABS-Kunststoff X-ABS plastic Aluminium Con-Pearl®
Farbe colour	schwarz black
Rollbar rollable	ja yes



CLASSIC
KINGSIZE PLUS ROLL CP-7

Ausstattung Furnishings



- 1 Abdeckplatte mit 2 CP-7-Werkzeughalter bis Ø 26 mm | 1 Werkzeugtafel, 2-seitig, mit CP-7 Werkzeughalter 2x bis Ø 15 mm | 1 Werkzeugtafel mit CP-7 Werkzeughalter bis Ø 11 mm | 4 Werkzeugschlaufen, 2 Halteschlaufen für Wasserwaage | 1 Dokumentenfach im Deckel, 2 Visitenkartenfächer, 2 Stifthalter | 1 Bodenschale mit unterteilbarem Fach 540 x 88 (63) x 223 mm | 1 festes Fach in der Bodenschale 540 x 63 x 137 mm
- 1 cover panel with 2 CP-7 tool holders up to Ø 26 mm | 1 tool board, 2-sided, with CP-7 tool holders 2x up to Ø 15 mm | 1 tool board with CP-7 tool holder up to Ø 11 mm | 4 tool loops, 2 loops to hold a lever | 1 document compartment in the lid, 2 pockets for business cards, 2 pencil holders | 1 bottom tray with 1 partitionable compartment 540 x 88 (63) x 223 mm | 1 fixed compartment in the bottom tray 540 x 63 x 137 mm



Artikel article	489610171
Breite width	575 mm*
Tiefe depth	220 mm*
Höhe height	425 mm*
Volumen volume	ca. 54 Liter
Material material	X-ABS-Kunststoff X-ABS plastic Aluminium Con-Pearl®
Farbe colour	schwarz black
Rollbar rollable	ja yes



CLASSIC
KINGSIZE ROLL NEO

Ausstattung Furnishings



- 1 Werkzeugtafel mit 25 Einsteckfächern, 1 Klemmfach 400 mm | 1 Werkzeugtafel mit 10 Einsteckfächern | 1 Abdeckplatte mit 15 Einsteckfächern, 1 Klemmfach 400 mm | 1 Bodenschale mit Abdeckplatte, Höhe 88 mm, frei unterteilbar | 1 Dokumentenfach im Deckel, 2 Visitenkartenfächer, 2 Stiftschlaufen
- 1 tool board with 25 pockets, 1 push-in compartment 400 mm | 1 tool board with 10 pockets | 1 cover panel with 15 pockets, 1 push-in compartment 400 mm | 1 bottom tray with cover plate height 88 mm, freely partitionable | 1 document compartment in the lid, 2 pockets for business cards, 2 pencil holders

Optional erhältlich mit Optionally available with

- Zahlenschloss KingSize Roll neo Safe combination lock KingSize Roll neo Safe Art.Nr. Part no.: 689550171
- TSA LOCK™ KingSizeRoll neo Art.Nr. Part no.: 689570171
- Kippzylinderschloss KingSize Roll neo barrel lock KingSize Roll neo Art. Nr. Part no.: 689500171



Artikel article	689500171
Breite width	470 mm*
Tiefe depth	210 mm*
Höhe height	360 mm*
Volumen volume	ca. 36 Liter
Material material	X-ABS-Kunststoff X-ABS plastic Aluminium Con-Pearl®
Farbe colour	schwarz black
Rollbar rollable	ja yes



CLASSIC
KINGSIZE ROLL NEO CP-7

Ausstattung Furnishings



- 1 Bodenschale mit Abdeckplatte Höhe 88 mm, frei unterteilbar | 1 Abdeckplatte mit CP-7-Werkzeughalter Ø 26 mm | 1 Dokumentenfach im Deckel mit 2 Visitenkartenfächern und 2 Stiftschlaufen | 1 Werkzeugtafel mit CP-7-Werkzeughalter bis Ø 11 mm | 1 Werkzeugtafel, 2-seitig, mit CP-7-Werkzeughalter bis Ø 11 mm und bis Ø 15 mm
- 1 bottom tray with cover plate, height 88 mm, freely partitionable | 1 cover plate with CP-7 tool holder Ø 26 mm | 1 document compartment in the lid, 2 pockets for business cards, 2 pencil holders | 1 tool board with CP-7 tool holder up to Ø 11 mm | 1 tool board, 2-sided, with CP-7 tool holder up to Ø 11 mm and Ø 15 mm

Optional erhältlich mit Optionally available with

- Zahlenschloss KingSize Roll neo Safe CP-7 combination lock KingSize Roll neo Safe CP-7 Art.Nr. Part no.: 789550171
- TSA LOCK™ KingSize Roll neo CP-7 Art.Nr. Part no.: 789570171
- Kippzylinderschloss KingSize Roll neo CP-7 barrel lock KingSize Roll neo CP-7 Art. Nr. Part no.: 789500171



Artikel article	789500171
Breite width	470 mm*
Tiefe depth	210 mm*
Höhe height	360 mm*
Volumen volume	ca. 36 Liter
Material material	X-ABS-Kunststoff X-ABS plastic Aluminium Con-Pearl®
Farbe colour	schwarz black
Rollbar rollable	ja yes



CLASSIC
KINGSIZE POWER CP-7

Ausstattung Furnishings



- 1 Bodenschale mit Abdeckplatte, Höhe 58 mm, frei unterteilbar | 1 Werkzeugtafel, 2-seitig, mit CP-7 Werkzeughalter bis Ø 15 mm und bis Ø 26 mm | 1 Abdeckplatte mit 1 CP-7-Werkzeughalter bis Ø 26 mm
- 1 bottom tray with cover plate, height 58 mm, freely partitionable | 1 tool board, 2-sided, with CP-7 tool holder up to Ø 15 mm and Ø 26 mm | 1 cover plate with 1 CP-7 tool holder up to Ø 26 mm



Artikel article	589100171
Breite width	470 mm*
Tiefe depth	210 mm*
Höhe height	360 mm*
Volumen volume	ca. 36 Liter
Material material	X-ABS-Kunststoff X-ABS plastic Aluminium Con-Pearl®
Farbe colour	schwarz black
Rollbar rollable	nein no

CP-7 NUR BEI PARAT

CP-7 AVAILABLE ONLY BY PARAT



ORDENTLICH # NEAT&TIDY

CP-7 Haltesystem | Als einziger Hersteller bietet PARAT spezielle Koffer mit dem exklusiven Werkzeughaltersystem CP-7. Hochwertige Kunststoffborsten erzeugen eine extreme Klemmwirkung. Das Werkzeug bleibt jederzeit sicher und ordentlich verstaut – selbst dann, wenn der Koffer herunterfällt oder auf dem Kopf steht. Mit diesem intelligenten Ordnungssystem hat auch das aufwendige Einsortieren von Werkzeugen ein Ende: Durch eine praktische Klemmwirkung gelingt das einfache Verstauen von Geräten, ohne dass diese extra in eine genähte Separation eingeführt werden müssen. Dank CP-7 lassen sich Werkzeuge an jeder beliebigen Stelle flexibel einstecken.

CP-7 tool holder system | PARAT is the only manufacturer to offer special-purpose cases fitted with the exclusive tool holder system CP-7. High-class plastic bristles produce an extreme clamping effect. Your tools always stay safe and are neatly stowed away – even if the case falls down or is stored upside down. With this clever organizer system, time-consuming sorting of tools is now a thing of the past: the practical clamping effect enables easy storage of devices without the need for inserting them separately into sewn dividers. Thanks to the CP-7 system, tools can be flexibly tucked away at any position you want.

ZUBEHÖR ACCESSORIES



WT1 TB1
WERKZEUGTAFEL 1-SEITIG
1-SIDED TOOL BOARD



WT2 TB2
WERKZEUGTAFEL 2-SEITIG
2-SIDED TOOL BOARD



DF DC
DOKUMENTENFACH
DOCUMENT COMPARTMENT



BS BT
BODENSCHALE
BOTTOM TRAY



LS LD
LÄNGSSTEG
LONGITUDINAL DIVIDER



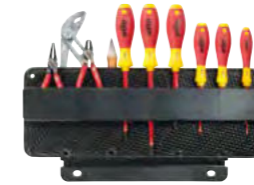
QS CD
QUERSTEG
CROSS DIVIDER



ES TI
EINSATZSCHALE MIT DECKEL
TRAY INSERT WITH LID



CP-7 1
CP-7 WERKZEUGTAFEL 1-SEITIG
CP-7 1-SIDED TOOL BOARD



CP-7 2
CP-7 WERKZEUGTAFEL 2-SEITIG
CP-7 2-SIDED TOOL BOARD



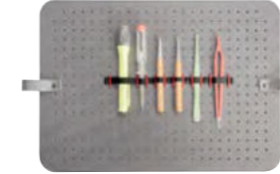
ZS CL
NACHRÜST-SET
ZAHLENSCHLOSS L/R
RETROFIT SET
COMBINATION LOCK L/R



TSA LOCK
NACHRÜST-SET TSA LOCK™
RETROFIT SET TSA LOCK™



LT PB
LOCHTAFEL
PERFORATED BOARD



LT+ PB+
GUMMIBAND
ELASTIC BAND



LT++ PB++
KLAMMERN
BRACKETS



PS
PARASHERPA

Zubehör Accessories	Artikel-Nr. Part no.	Allround 484000171	Plus 481000171 481050171 481070171	Deep Space 488000171	KingSize 489000171 489050171 489070171	KingSize Roll 489500171 489550171 489570171	KingSize Plus Roll 489600171	KingSize Roll neo 689500171 689550171 689570171
WT1 TB1	592000161	•	—	—	—	—	—	—
WT1 TB1	594000161	—	•	—	—	—	—	—
WT1 TB1	594001161	—	—	—	—	—	•	—
WT1 TB1	594001551	—	—	—	•	•	—	—
WT1 TB1	594003551	—	—	—	—	—	—	•
WT2 TB2	591000161	—	•	—	—	—	—	—
WT2 TB2	591001161	—	—	—	—	—	•	—
WT2 TB2	591041551	—	—	•	•	•	—	—
WT2 TB2	591043551	—	—	—	—	—	—	•
DF DC	596000311	•	•	—	—	—	—	—
DF DC	596002551	—	—	•	•	—	—	—
DF DC	596003551	—	—	—	—	•	—	—
DF DC	596005551	—	—	—	—	—	—	•
DF DC	596006551	—	—	—	—	•	—	—
BS BT	598000161	•	•	—	—	—	—	—
BS BT	598019161	—	—	•	•	—	—	—
BS BT	598027161	—	—	—	—	•	—	—
BS BT	598030161	—	—	—	—	•	—	—
BS BT	598044161	—	—	—	—	—	—	•
LS LD 58mm	900011161	•	•	—	—	—	—	—
LS LD 88mm	900012161	—	—	•	•	—	—	•
LS Rollenkoffer LD Trolley case	900033161	—	—	—	—	•	—	—
QS CD 58mm	900013161	•	•	—	—	—	—	—
QS CD 65mm	900014161	—	—	—	—	•	—	—
QS CD 88mm	900016161	—	—	•	•	•	—	•
QS CD 63mm	900022161	—	—	—	—	—	•	—
QS CD 88mm	900024161	—	—	—	—	—	•	—
ZS CL (l/r)	900044999	•	•	•	•	•	•	•
TSA LOCK™	900043999	•	•	•	•	•	•	•
ES TI	900021166	•	•	•	•	•	•	•
LT PB	497000171	•	•	•	•	•	—	•
LT+ PB+	900007988*	•	•	•	•	•	•	•
LT++ PB++	900008988*	•	•	•	•	•	—	•
PS	5990850991	•	•	•	•	—	—	—

*nur zusammen mit Artikel 497000171 nutzbar requires part no. 497000171 as a supplement

CLASSIC

CLASSIC CP-7

Zubehör Accessories	Artikel-Nr. Part no.	Allround CP-7 584000171	Plus CP-7 581000171 581050171 581070171	Deep Space CP-7 588000171	KingSize CP-7 589000171 589050171 589070171	KingSize Power CP-7 589100171	KingSize Roll CP-7 589500171 589550171 589570171	KingSize Plus Roll CP-7 489610171	KingSize Roll neo CP-7 789500171 789550171 789570171
CP-7 1	494001551	—	•	—	—	—	•	•	•
CP-7 1	494003551	—	—	—	—	—	—	•	—
CP-7 2	491000551	•	•	•	•	—	•	—	•
CP-7 2	491042551	—	—	—	—	•	—	—	—
CP-7 2	491051551	—	—	—	—	—	—	•	—
DF DC	596000311	•	•	—	—	—	—	—	—
DF DC	596002551	—	—	•	•	—	—	—	—
DF DC	596003551	—	—	—	—	—	•	—	—
DF DC	596005551	—	—	—	—	—	—	—	•
DF DC	596023551	—	—	—	—	•	—	—	—
BS BT	498010161	•	•	—	—	—	—	—	—
BS BT	498016161	—	—	—	—	•	—	—	—
BS BT	498018161	—	—	•	•	—	—	—	—
BS BT	498029161	—	—	—	—	—	•	—	—
BS BT	598025161	—	—	—	—	—	—	•	—
BS BT	598045161	—	—	—	—	—	—	—	•
LS LD 58mm	900011161	•	•	—	—	•	—	—	—
LS LD 88mm	900012161	—	—	•	•	—	—	—	—
LS Rollenkoffer LD Trolley case	900033161	—	—	—	—	—	•	—	—
QS CD 58mm	900013161	•	•	—	—	—	—	—	—
QS CD 65mm	900014161	—	—	—	—	—	•	—	—
QS CD 58mm hoch	900015161	—	—	—	—	•	—	—	—
QS CD 88mm	900016161	—	—	•	•	—	•	—	•
QS CD 63mm	900022161	—	—	—	—	—	—	•	—
QS CD 88mm	900024161	—	—	—	—	—	—	•	—
ZS CL (l/r)	900044999	•	•	•	•	•	•	•	•
TSA LOCK™	900043999	•	•	•	•	•	•	•	•
ES TI	900021166	•	•	•	•	•	•	•	•
LT PB	497000171	•	•	•	•	•	•	—	•
LT+ PB+	900007988*	•	•	•	•	•	•	•	•
LT++ PB++	900008988*	•	•	•	•	•	•	—	•
PS	5990850991	•	•	•	•	•	—	—	—

*nur zusammen mit Artikel 497000171 nutzbar requires part no. 497000171 as a supplement

SILVER

DER UNKOMPLIZIERTE THE EASYGOING



In den Koffern der SILVER-Linie findet alles seinen Platz: Von Schrauben über Zangen bis hin zu Messgeräten und Co.. Sie überzeugen ganz klar mit ihrem unschlagbaren Preis-Leistungs-Verhältnis als Einstiegsmodell im Premium-Werkzeugkofferbereich.

The cases from the SILVER line keep everything in its proper place: from screws to pliers up to measuring devices and co. They are particularly convincing through their unbeatable value for money as entry-level model in the range of premium tool cases.

PARAT®

HOHER SCHUTZ MEINER WERKZEUGE IST MIR SEHR WICHTIG! MEIN SILVER KOFFER IST VOM PREIS-LEISTUNGS-VERHÄLTNIS UNSCHLAGBAR!

A HIGH LEVEL OF PROTECTION FOR MY TOOLS IS VERY IMPORTANT TO ME! MY SILVER CASE OFFERS UNBEATABLE VALUE FOR MONEY!

Anika, 28, mit Ihrem SILVER Style
Anika, 28, with her SILVER Style



50*

*maximal verstaubare Werkzeuge im KingSize und KingSize Roll
*maximum storable tools in the KingSize Plus Roll CP-7

Produktvorteile auf einen Blick:

Nahezu unverwüchtlich:

Aluminiumrahmen bis zu 20 kg belastbar
Beste Materialien und hochwertige Verarbeitung ergeben extrem stabiles Produkt
Exklusiver PARAT Tragegriff

Praktisch und standfest:

Rutschhemmende X-ABS-Außenschale
Bodengleiter
Kippschlösser

Ordnung muss sein:

Bis zu 50 Werkzeuge in genähten Einsteckfächern verstaubar
Werkzeugtafeln aus Con-Pearl®

product benefits at a glance:

almost indestructible:

aluminum frame loadable up to 20kg
best materials and high-class workmanship make the product extremely hard-wearing
exclusive PARAT carry handle

practical and steadfast:

anti-slip X-ABS case shell
floor gliders
clamp locks

order comes first:

up to 50 tools can be stowed in sewn push-in compartments
tool boards from Con-Pearl®



SILVER ALLROUND

Ausstattung Furnishings



- 1 Werkzeugtafel mit 13 Einsteckfächern | 1 Dokumentenfach im Deckel, 1 Abdeckplatte mit 15 Einsteckfächern, 1 Klemmfach 400 mm | 1 Bodenschale mit Abdeckplatte, Höhe 58 mm, frei unterteilbar

- 1 tool board with 13 pockets | 1 document compartment in the lid, 1 cover plate with 15 pockets, 1 push-in compartment 400 mm | 1 bottom tray with cover plate, height 58 mm, freely configurable

(L)

Artikel article	531000171
Breite width	460 mm*
Tiefe depth	170 mm*
Höhe height	310 mm*
Volumen volume	ca. 25 Liter
Material material	X-ABS-Kunststoff X-ABS plastic Aluminium Con-Pearl®
Farbe colour	schwarz black
Rollbar rollable	nein no



SILVER STYLE

Ausstattung Furnishings



- 1 Abdeckplatte mit 6 großen Einsteckfächern | 1 Werkzeugtafel mit 21 Einsteckfächern, 1 Klemmfach 400 mm | 1 Bodenschale mit Abdeckplatte, Höhe 58 mm, frei unterteilbar

- 1 cover panel with 6 large push-in compartments | 1 tool board with 21 push-in compartments, 1 keep-safe compartment 400 mm | 1 bottom tray with cover panel, 58 mm high and freely configurable

(L)

Artikel article	485040171
Breite width	460 mm*
Tiefe depth	180 mm*
Höhe height	310 mm*
Volumen volume	ca. 26 Liter
Material material	X-ABS-Kunststoff X-ABS plastic Aluminium Con-Pearl®
Farbe colour	schwarz black
Rollbar rollable	nein no



SILVER PLUS

Ausstattung Furnishings



- 1 Abdeckplatte mit 15 Einsteckfächern, 1 Klemmfach 400 mm | 1 Werkzeugtafel mit 25 Einsteckfächern, 1 Klemmfach 400 mm | 1 Bodenschale mit Abdeckplatte, Höhe 58 mm, frei unterteilbar

- 1 cover plate with 15 pockets, 1 push-in compartment 400 mm | 1 tool board with 25 pockets, 1 push-in compartment 400 mm | 1 bottom tray with cover plate, height 58 mm, freely configurable

(L)

Artikel article	533000171
Breite width	460 mm*
Tiefe depth	170 mm*
Höhe height	310 mm*
Volumen volume	ca. 25 Liter
Material material	X-ABS-Kunststoff X-ABS plastic Aluminium Con-Pearl®
Farbe colour	schwarz black
Rollbar rollable	nein no



SILVER KINGSIZE

Ausstattung Furnishings



- 1 Bodenschale mit Abdeckplatte, Höhe 88 mm, frei unterteilbar | 1 Werkzeugtafel mit 10 Einsteckfächern | 1 Werkzeugtafel mit 25 Einsteckfächern, 1 Klemmfach 400 mm | 1 Abdeckplatte mit 15 Einsteckfächern, 1 Klemmfach 400 mm

- 1 bottom tray with cover plate, height 88 mm, freely configurable | 1 tool board with 10 pockets | 1 tool board with 25 pockets, 1 push-in compartment 400 mm | 1 cover plate with 15 pockets, 1 push-in compartment 400 mm

(XL)

Artikel article	535000171
Breite width	470 mm*
Tiefe depth	195 mm*
Höhe height	360 mm*
Volumen volume	ca. 33 Liter
Material material	X-ABS-Kunststoff X-ABS plastic Aluminium Con-Pearl®
Farbe colour	schwarz black
Rollbar rollable	nein no



SILVER KINGSIZE ROLL

Ausstattung Furnishings



- 1 Bodenschale mit Abdeckplatte, Höhe 88 mm, frei unterteilbar | 1 Werkzeugtafel mit 10 Einsteckfächern | 1 Abdeckplatte mit 15 Einsteckfächern, 1 Klemmfach 400 mm | 1 Werkzeugtafel mit 25 Einsteckfächern, 1 Klemmfach 400 mm

- 1 bottom tray with cover plate, height 88 mm, freely configurable | 1 tool board with 10 pockets | 1 cover plate with 15 pockets, 1 push-in compartment 400 mm | 1 tool board with 25 pockets, 1 push-in compartment 400 mm

(XL)

Artikel article	535500171
Breite width	470 mm*
Tiefe depth	195 mm*
Höhe height	360 mm*
Volumen volume	ca. 33 Liter
Material material	X-ABS-Kunststoff X-ABS plastic Aluminium Con-Pearl®
Farbe colour	schwarz black
Rollbar rollable	ja yes

*Innenmaße dimensions inside

(L) Große Größe
large size

(XL) Extra große Größe
x-large size

Rollbar
rollable

PARAT®

PARASHERPA®

PRAKTISCHES ZUBEHÖR HANDY ACCESSORIES



Der PARASHERPA® ist das Ergebnis einer Kooperation mit deuter, dem Marktführer für Rückentragesysteme. Gemeinsam ermöglicht man nun den bequemen wie sicheren Transport von PARAT Produkten von A nach B. Dank des kinderleicht zu bedienenden Ein-Klick-Montage-Systems bedarf es nur weniger Handgriffe, und der Werkzeugkoffer sitzt als mobile Transportlösung fest am Rücken.

The PARASHERPA® is the result of intensive collaboration with deuter, market leader for back carrying systems. Together, we enable the convenient and safe transport of PARAT products from A to B. Thanks to the easy-to-use one-click mounting system, the tool case can be securely mounted to the back and turns into a portable transport solution with just a few hand grips.

PARAT®

ZUBEHÖR ACCESSORIES



WT1 TB1
WERKZEUGTAFEL 1-SEITIG
1-SIDED TOOL BOARD



WT2 TB2
WERKZEUGTAFEL 2-SEITIG
2-SIDED TOOL BOARD



DF DC
DOKUMENTENFACH
DOCUMENT COMPARTMENT



BS BT
BODENSCHALE
BOTTOM TRAY



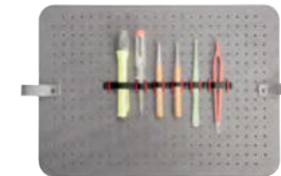
LS LD **QS CD**
LÄNGSSTEG **QUERSTEG**
LONGITUDINAL DIVIDER **CROSS DIVIDER**



ES TI
EINSATZSCHALE MIT DECKEL
TRAY INSERT WITH LID



LT PB
LOCHTAFEL
PERFORATED BOARD



LT+ PB+
GUMMIBAND
ELASTIC BAND



LT++ PB++
KLAMMERN
BRACKETS

Zubehör Accessories	Artikel-Nr. Part no.	Style	Allround	Plus	KingSize	KingSize Roll
		485040171	531000171	533000171	535000171	535500171
WT1 TB1	592000161	—	•	—	—	—
WT1 TB1	594001551	—	—	—	•	•
WT2 TB2	591005161	•	—	—	—	—
WT2 TB2	591000161	—	—	•	—	—
WT2 TB2	591041551	—	—	—	•	•
DF DC	496000311	—	•	—	—	—
BS BT	598037161	•	—	—	—	—
BS BT	598020161	—	•	•	—	—
BS BT	598042161	—	—	—	•	—
BS BT	598043161	—	—	—	—	•
LS LD 58mm	900011161	•	•	•	—	—
LS LD 88mm	900012161	—	—	—	•	—
LS LD 88mm	900033161	—	—	—	—	•
QS CD 58mm	900013161	•	•	•	—	—
QS CD 65mm	900014161	—	—	—	—	•
QS CD 88mm	900016161	—	—	—	•	•
ES TI	900021166	•	•	•	•	•
LT PB	497000171	•	•	•	•	•
LT+ PB+	900007988*	•	•	•	•	•
LT++ PB++	900008988*	•	•	•	•	•
PARASHERPA	5990850991	•	•	•	•	•

*nur zusammen mit Artikel 497000171 nutzbar requires part no. 497000171 as a supplement

SILVER

PROFI- LINE

DER ORDNUNGSHÜTER
THE ORGANIZER



Um das Kleinteilemanagement kümmern sich die cleveren Ordnungshüter aus der PROFI-LINE-Serie. In den federleichten Boxen mit integriertem Kleinteilemagazin finden Schrauben, Nägel, Dübel und auch größere Werkzeuge ihren Platz.

The clever organizers from the PROFI-LINE series are on hand when it comes to small parts management. The feather-light boxes with integrated small parts cabinet accommodate screws, nails, dowels or even larger tools.

PARAT®

**KEINE UNNÖTIGEN
WEGE MEHR, WENN
MAL EINE SCHRAUBE
FEHLT! MEINE PROFI-
LINE BOX IST FÜR ALLE
FÄLLE GERÜSTET!**

**NO MORE
UNNECESSARY
WAYS WHEN YOU
DISCOVER THAT A
SCREW IS MISSING!
MY PROFI-LINE BOX
IS EQUIPPED FOR
ALL CHALLENGES!**

Wolfgang, 52, mit seiner
PROFI-LINE Allround M
Wolfgang, 52, with his
PROFI-LINE Allround M





PROFI-LINE ALLROUND M

- 1 durchgängiger Tragegriff mit Verriegelungsfunktion | 2 Verschlüsse
- 1 Kleinteilemagazin herausnehmbar
- 1 Trageinsatz herausnehmbar
- 1 Vorrichtung für ein Vorhängeschloss

- 1 continuous carrying handle with interlock function | 2 locks | 1 removable small parts storage cabinet | 1 removable tray | 1 fitting for padlock

M

Artikel article	5811000391
Breite width	445 mm*
Tiefe depth	230 mm*
Höhe height	230 mm*
Volumen volume	ca. 16 Liter
Material material	Polypropylen
Farbe colour	schwarz black
Rollbar rollable	nein no



PROFI-LINE ALLROUND L

- 1 durchgängiger Tragegriff mit Verriegelungsfunktion | 2 Verschlüsse
- 1 herausnehmbares Kleinteilemagazin
- 1 herausnehmbarer Trageinsatz
- 1 Vorrichtung für ein Vorhängeschloss

- 1 continuous carrying handle with interlock function | 2 locks | 1 removable small parts storage cabinet | 1 removable tray | 1 fitting for padlock

L

Artikel article	5812000391
Breite width	480 mm*
Tiefe depth	255 mm*
Höhe height	260 mm*
Volumen volume	ca. 21 Liter
Material material	Polypropylen
Farbe colour	schwarz black
Rollbar rollable	nein no



PROFI-LINE ALLROUND XL

- 1 durchgängiger Tragegriff mit Verriegelungsfunktion | 2 Verschlüsse
- 1 herausnehmbares Kleinteilemagazin
- 1 herausnehmbarer Trageinsatz
- 1 Vorrichtung für ein Vorhängeschloss

- 1 continuous carrying handle with interlock function | 2 locks | 1 removable small parts storage cabinet | 1 removable tray | 1 fitting for padlock

XL

Artikel article	5813000391
Breite width	580 mm*
Tiefe depth	285 mm*
Höhe height	290 mm*
Volumen volume	ca. 30 Liter
Material material	Polypropylen
Farbe colour	schwarz black
Rollbar rollable	nein no



PROFI-LINE KINGSIZE

- 2 herausnehmbare Trageeinsätze
- 2 herausnehmbare Kleinteilemagazine
- 2 Verschlüsse | Ausziehbarer Griff
- 2 seitliche Griffmulden | 1 Vorrichtung für ein Vorhängeschloss | 2 extragroße Rollen

- 2 removable trays | 2 removable small parts storage cabinets | 2 locks | telescopic handle | 2 grip holes at each side | 1 fitting for padlock | 2 extra large castors

XXXL

Artikel article	5814500391
Breite width	650 mm*
Tiefe depth	470 mm*
Höhe height	420 mm*
Volumen volume	ca. 71 Liter
Material material	Polypropylen
Farbe colour	schwarz black
Rollbar rollable	ja yes



PROFI-LINE ORGANIZE S

- Für Kleinteile | 1 großer integrierter Tragegriff | 5 bis max. 26 Fächer individuell einteilbar | 2 Verschlüsse
- Klarsichtdeckel | Stapelbar

- for small parts | 1 big integrated carrying handle | 5 to max. 26 pockets individually dividable | 2 locks | clear cover | stackable

S

Artikel article	5854000391
Breite width	390 mm*
Tiefe depth	60 mm*
Höhe height	290 mm*
Volumen volume	ca. 5 Liter
Material material	Polypropylen
Farbe colour	schwarz black
Rollbar rollable	nein no



PROFI-LINE ORGANIZE M

- Für Kleinteile | 1 großer integrierter Tragegriff | 5 bis max. 26 Fächer individuell einteilbar | 2 Verschlüsse
- Klarsichtdeckel | Stapelbar

- for small parts | 1 big integrated carrying handle | 5 to max. 26 pockets individually dividable | 2 locks | clear cover | stackable

M

Artikel article	5853000391
Breite width	460 mm*
Tiefe depth	80 mm*
Höhe height	355 mm*
Volumen volume	ca. 11 Liter
Material material	Polypropylen
Farbe colour	schwarz black
Rollbar rollable	nein no

*Außenmaße dimensions outside

S Kleine Größe
small size

M Mittlere Größe
mid size

L Große Größe
large size

XL Extra große Größe
x-large size

XXXL 3x Extra große Größe
xxx-large size

Rollbar
rollable

Produktvorteile auf einen Blick:

Individuell:

Außenschale beständig gegen Öle und Chemikalien
In verschiedenen Größen erhältlich
Großvolumiger Container mit Rollen
Integrierte Kleinteilemagazine und Trageeinsätze

Sicherheit:

Vorrichtung für Vorhängeschloss

product benefits at a glance:

individual:

case shell resistant to oils and chemicals
available in various sizes
large-volume container with wheels
integrated small parts cabinet and carrying trays

safety:

eye for padlock

PARAT®

PROTECT- LINE

DER BESCHÜTZER
THE PROTECTOR



PROTECT-LINE steht für den besten Schutz, Transport und die Ordnung sensibler Geräte und Werkzeuge. Durch die durchdachte und besonders robuste Außenschale aus Polypropylen wehren die Koffer Stöße, Staub, Wasser und Witterungseinflüsse ab und sind zudem äußerst temperaturbeständig.

Models from the PROTECT-LINE series stand for best protection, transport and storage of sensitive devices and tools. Thanks to a well thought-out and particularly robust case shell from polypropylene, the cases ward off shocks, dust, water and weathering influences and, to top it off, they are extremely heat-resistant.

PARAT®

ICH ARBEITE OFT IM DRECK, DAFÜR IST DIE PROTECT-LINE PERFECT GEEIGNET. ICH MUSS MIR KEINE SORGEN MEHR UM MEINE WERKZEUGE MACHEN. DA IST EINFACH ALLES DICHT!

I OFTEN NEED TO WORK IN DIRT AND MUD, THE PROTECT-LINE CASE IS PERFECTLY SUITED TO THIS CHALLENGE. I DON'T HAVE TO WORRY ABOUT MY TOOLS ANYMORE. SIMPLY EVERYTHING IS TIGHTLY SEALED!

Wolfgang, 52, mit seiner PROTECT 30-S Roll

Wolfgang, 52, with his PROTECT 30-S Roll





PROTECT
20

- Druckausgleichsventil | Tragegriff
2 Verschlüsse | Bodengleiter
Mit Vorhängeschloss zu sichern
Umlaufende Dichtung

- pressure compensation valve | carrying handle | 2 locks | floor gliders | content can be secured by padlock | all-round sealing

S

Artikel article	6430000391
Breite width	426 mm*
Tiefe depth	159 mm*
Höhe height	290 mm*
Volumen volume	ca. 20 Liter
Material material	Polypropylen
Farbe colour	schwarz black
Rollbar rollable	nein no



PROTECT
20-F

- Druckausgleichsventil | Tragegriff
2 Verschlüsse | Bodengleiter
Mit Vorhängeschloss zu sichern
Umlaufende Dichtung
Mit Rasterschaum

- pressure compensation valve | carrying handle | 2 locks | floor gliders | content can be secured by padlock | all-round sealing | with pre-cut foam

S

Artikel article	6430010391
Breite width	426 mm*
Tiefe depth	159 mm*
Höhe height	290 mm*
Volumen volume	ca. 20 Liter
Material material	Polypropylen
Farbe colour	schwarz black
Rollbar rollable	nein no



PROTECT
41

- Druckausgleichsventil | 3 Tragegriffe
4 Verschlüsse | Bodengleiter
Mit Vorhängeschloss zu sichern
Umlaufende Dichtung

- pressure compensation valve | 3 carrying handles | 4 locks | floor gliders | content can be secured by padlock | all-round sealing

L

Artikel article	6540000391
Breite width	538 mm*
Tiefe depth	190 mm*
Höhe height	405 mm*
Volumen volume	ca. 41 Liter
Material material	Polypropylen
Farbe colour	schwarz black
Rollbar rollable	nein no



PROTECT
41-F

- Druckausgleichsventil | 3 Tragegriffe
4 Verschlüsse | Bodengleiter
Mit Vorhängeschloss zu sichern
Umlaufende Dichtung
Mit Rasterschaum

- pressure compensation valve | 3 carrying handles | 4 locks | floor gliders | content can be secured by padlock | all-round sealing | with pre-cut foam

L

Artikel article	6540010391
Breite width	538 mm*
Tiefe depth	190 mm*
Höhe height	405 mm*
Volumen volume	ca. 41 Liter
Material material	Polypropylen
Farbe colour	schwarz black
Rollbar rollable	nein no



PROTECT
53 ROLL

- Druckausgleichsventil | 3 Tragegriffe
4 Verschlüsse | Bodengleiter
Mit Vorhängeschloss zu sichern
Umlaufende Dichtung | 2 Rollen

- pressure compensation valve | 3 carrying handles | 4 locks | floor gliders | content can be secured by padlock | all-round sealing | 2 castors

XL

Artikel article	6540500391
Breite width	538 mm*
Tiefe depth	245 mm*
Höhe height	405 mm*
Volumen volume	ca. 53 Liter
Material material	Polypropylen
Farbe colour	schwarz black
Rollbar rollable	ja yes



PROTECT
53-F ROLL

- Druckausgleichsventil | 3 Tragegriffe
4 Verschlüsse | Bodengleiter
Mit Vorhängeschloss zu sichern
Umlaufende Dichtung | 2 Rollen
Mit Rasterschaum

- pressure compensation valve | 3 carrying handles | 4 locks | floor gliders | content can be secured by padlock | all-round sealing | 2 castors | with pre-cut foam

XL

Artikel article	6540510391
Breite width	538 mm*
Tiefe depth	245 mm*
Höhe height	405 mm*
Volumen volume	ca. 53 Liter
Material material	Polypropylen
Farbe colour	schwarz black
Rollbar rollable	ja yes

*Innenmaße dimensions inside

S Kleine Größe small size **L** Große Größe large size **XL** Extra große Größe x-large size

Produktvorteile auf einen Blick:

Stabil und sicher:

100% wasser-, staub- und luftdicht nach IP67
Automatisches Druckausgleichsventil
Extrem temperaturbeständig bis -30/ +90 °C
Vorrichtung für Vorhängeschloss

Individueller Schutz:

Leer, mit Rasterschaum oder mit Separation erhältlich
Werkzeugtafel, mehrere Gummischlaufen sowie Maßbandhalter*

Transportkomfort:

Stapelbare und rutschfeste Kofferschale
Ergonomischer Transport dank Rollen und ausziehbarem Trolley*

*modellabhängig

product benefits at a glance:

stable and safe:

100% water, dust and air-tight according to IP67,
meets military standards
automatic pressure compensation valve
extremely heat-resistant up to -30/ +90 °C
eye for padlock

custom protection:

empty, available with pre-cut foam or separators
tool boards, various rubber loops and tape holder*

ease of transport:

stackable and anti-slip case shell
ergonomic transport thanks to castors and extendable trolley*

*depending on model



PROTECT
71 ROLL

- Druckausgleichsventil | 3 Tragegriffe
4 Verschlüsse | Bodengleiter
Mit Vorhängeschloss zu sichern
Umlaufende Dichtung | 2 Rollen

- pressure compensation valve |
3 carrying handles | 4 locks | floor glid-
ers | content can be secured by padlock
| all-round sealing | 2 castors



Artikel article	6620500391
Breite width	620 mm*
Tiefe depth	250 mm*
Höhe height	460 mm*
Volumen volume	ca. 71 Liter
Material material	Polypropylen
Farbe colour	schwarz black
Rollbar rollable	ja yes



PROTECT
71-F ROLL

- Druckausgleichsventil | 3 Tragegriffe
4 Verschlüsse | Bodengleiter
Mit Vorhängeschloss zu sichern
Umlaufende Dichtung
Mit Rasterschaum

- pressure compensation valve |
3 carrying handles | 4 locks | floor glid-
ers | content can be secured by padlock
| all-round sealing | with pre-cut foam



Artikel article	6620510391
Breite width	620 mm*
Tiefe depth	250 mm*
Höhe height	460 mm*
Volumen volume	ca. 71 Liter
Material material	Polypropylen
Farbe colour	schwarz black
Rollbar rollable	ja yes



PROTECT
30-S ROLL

- Herausnehmbare und verschließbare
Bodenschale | Abdeckplatte für
Bodenschale mit 5 Fächern | Verschließ-
bares Netzfach für Zubehör und
Kleinteile | 1 Werkzeugtafel mit 12
Einsteckfächern und Dokumentenfach
15 Gummischlaufen und 1 Maßband-
halter | Umlaufende Dichtung | 2 Rollen
Mit Vorhängeschloss zu sichern
Bodengleiter | 3 Tragegriffe
Druckausgleichsventil

- removable and lockable bottom tray |
cover panel for bottom tray with
5 compartments | lockable mesh pocket
for accessories and small parts | 1 tool
board with 12 push-in compartments
and keep-safe compartment | 15 rubber
loops and 1 tape holder | all-round seal-
ing | 2 castors | content can be secured
by padlock | floor gliders | 3 carrying
handles | pressure compensation valve



Artikel article	6520000391
Breite width	520 mm*
Tiefe depth	200 mm*
Höhe height	290 mm*
Volumen volume	ca. 30 Liter
Material material	Polypropylen
Farbe colour	schwarz black
Rollbar rollable	ja yes



PROTECT
34-S ROLL

- Herausnehmbare und verschließbare
Bodenschale | Abdeckplatte für
Bodenschale mit 5 Einsteckfächern
Verschließbares Netzfach für Zubehör
und Kleinteile | Werkzeugtafel mit 12
Einsteckfächern und Dokumentenfach
17 Gummischlaufen und 1 Maßband-
halter | Mit Vorhängeschloss zu sichern
Umlaufende Dichtung | Bodengleiter
Druckausgleichsventil

- removable and lockable bottom tray |
cover panel for bottom tray with 5 push-
in compartments | lockable mesh pock-
et for accessories and small parts | tool
board with 12 push-in compartments
and keep-safe compartment | 17 rubber
loops and 1 tape holder | content can be
secured by padlock | all-round sealing
| floor gliders | pressure compensation
valve



Artikel article	6505000391
Breite width	500 mm*
Tiefe depth	194 mm*
Höhe height	350 mm*
Volumen volume	ca. 34 Liter
Material material	Polypropylen
Farbe colour	schwarz black
Rollbar rollable	ja yes

ALLES KÖNNER

ALLROUNDER



PROTECT-LINE steht für den besten Schutz, Transport und die Ordnung sensibler Geräte und Werkzeuge. Durch die durchdachte, stapelbare und besonders robuste Außenschale aus Polypropylen wehren die Koffer Stöße, Staub, Wasser und Witterungseinflüsse ab und sind zudem äußerst temperaturbeständig. Die Schutzkoffer sind nach IP67, STANAG 4280 und DEF STAN 81-41 sowie der NATO-Kodierung (NSN) zertifiziert.

PROTECT-LINE stands for best protection, transport and storage of sensitive devices and tools. Thanks to the well thought-out, stackable and extremely robust case shell from polypropylene, the cases ward off shocks, dust, water and weathering influences and, to top it off, they are particularly heat-resistant. The protective cases are certified according to IP67, STANAG 4280 and DEF STAN 81-41 as well as NATO coding (NSN).



PARADOC

DER REISELUSTIGE
THE KEEN TRAVELER



Die Aufbewahrungslösungen der PARADOC-Serie sind der ideale Begleiter für Geschäftsreisen und Serviceterminen: Sie vereinen Werkzeugkoffer und Business-Case! Durchdachte Funktionalität, beste Materialien und Robustheit mit edlem Design. So finden wahlweise Werkzeuge als auch IT-Equipment und Office-Utensilien in verschiedenen separaten und teilweise gepolsterten Fächern ihren Platz.

The storage solutions from the PARADOC series are perfect companions for business people and service technicians: they combine tool case and business case! Well thought-out functionality, best materials and durability paired with a sophisticated look. As needed, both tools and IT equipment or office utensils find their proper place in various separate and partly padded compartments.

PARAT®

SO EINFACH HAB
ICH MEIN OFFICE
NOCH NIE TRANSPORTIERT!
MEIN PARADOC IST AUF
GESCHÄFTSREISEN
IMMER DABEI!

**TRANSPORTING
MY OFFICE HAS
NEVER BEEN EASIER!
MY PARADOC IS ALWAYS BY MY
SIDE WHEN ON
THE GO!**

Fabian, 35, mit seinem
PARADOC LAPTOOL
Fabian, 35, with his
PARADOC Laptool





PARADOC
ATTACHÉ WHITE

- 1 Dokumentenfach im Deckel mit 1 Visitenkartenfach und 2 Stiftschlaufen | 1 Klemmfach für z.B. Tablet-PCs mit Klettbandverschluss | Boden komplett kaschiert und leicht gepolstert mit Fixierriemen | Tenax für Anbindung eines Trageriemens

Optionales Zubehör:

- Verstellbarer Trageriemen mit Schulterpolster | Art.Nr.: 900036251

- 1 document compartment in the lid with 1 pocket for business cards and 2 pencil holders | 1 push-in compartment for e. g. tablet PCs with velcro fastener | bottom completely laminated and slightly padded with fixing strap | Tenax for connecting a shoulder strap

Optional accessories:

- adjustable shoulder strap with shoulder pad | Part no.: 900036251

(M)

Artikel article	98227170
Breite width	475 mm*
Tiefe depth	135 mm*
Höhe height	365 mm*
Volumen volume	ca. 17 Liter
Material material	ABS-Kunststoff ABS plastic / PMMA
Farbe colour	weiß white
Rollbar rollable	nein no



PARADOC
ATTACHÉ BLACK

- 1 Dokumentenfach im Deckel mit 1 Visitenkartenfach und 2 Stiftschlaufen | 1 Klemmfach für z.B. Tablet-PCs mit Klettbandverschluss | Boden komplett kaschiert und leicht gepolstert mit Fixierriemen | Tenax für Anbindung eines Trageriemens

Optionales Zubehör:

- Verstellbarer Trageriemen mit Schulterpolster | Art.Nr.: 900036251

- 1 document compartment in the lid with 1 pocket for business cards and 2 pencil holders | 1 push-in compartment for e. g. tablet PCs with velcro fastener | bottom completely laminated and slightly padded with fixing strap | Tenax for connecting a shoulder strap

Optional accessories:

- adjustable shoulder strap with shoulder pad | Part no.: 900036251

(M)

Artikel article	98227151
Breite width	475 mm*
Tiefe depth	135 mm*
Höhe height	365 mm*
Volumen volume	ca. 17 Liter
Material material	X-ABS-Kunststoff X-ABS plastic
Farbe colour	schwarz black
Rollbar rollable	nein no



PARADOC
SCHREIBMAPPE
WRITING CASE

- 1 Ringbuchklammer 4-fach | 1 Klemmleiste für Schreibblock bzw. Dokumente | 1 Klarsichtinsteckfach für DIN A4 | 2 Visitenkartenfächer | 2 Schlaufen für Stifte | umlaufender Reißverschluss | 1 Klarsichtfach für Visitenkarte außen auf der Mappe

- 1 loose leaf clamp 4-part | 1 clamp holder for writing pad or documents | 1 transparent sheet protector for A4 format | 2 pockets for business cards | 2 loops to keep pencils | circumferential zipper | 1 transparent envelope for business cards on the outside the writing case

(S)

Artikel article	5071000021
Breite width	370 mm*
Tiefe depth	50 mm*
Höhe height	270 mm*
Volumen volume	ca. 4 Liter
Material material	Industrieleder industrial leather
Farbe colour	schwarz black
Rollbar rollable	nein no



PARADOC
TRONX WHITE

- 1 gepolstertes Notebookfach mit herausnehmbarer Trennwand | Zusatzpolster für die Anpassung an kleinere Notebooks sind enthalten und können mittels Klettband einfach ein- und ausgebaut werden | max. Notebook-Größe 430x50x260 mm | 2-tlg. Dokumentenfach für DIN A4 | 4 Staufächer an den Seitenwänden, Deckel mit 2 Visitenkartenfächern, 2 Stiftschlaufen, Reißverschlussmäppchen, 2 Klettschlaufen und eine große Gummischlaufe

- 1 padded laptop compartment with removable partition | including additional pads with velcro tape for easy installation and removal of smaller laptops | max. laptop size 430 x 50 x 260 mm | 2-part document compartment for A4 format documents | 4 additional compartments at side panels | case lid with 2 pockets for business cards, 2 pencil loops, pencil case with zipper, 2 velcro fasteners and one large rubber loop

(XL) (b)

Artikel article	208363170
Breite width	455 mm*
Tiefe depth	270 mm*
Höhe height	380 mm*
Volumen volume	ca. 29 Liter
Material material	ABS-Kunststoff ABS plastic / PMMA
Farbe colour	weiß white
Rollbar rollable	ja yes



PARADOC
TRONX BLACK

- 1 gepolstertes Notebookfach mit herausnehmbarer Trennwand | Zusatzpolster für die Anpassung an kleinere Notebooks sind enthalten und können mittels Klettband einfach ein- und ausgebaut werden | max. Notebook-Größe 430x50x260 mm | 2-tlg. Dokumentenfach für DIN A4 | 4 Staufächer an den Seitenwänden, Deckel mit 2 Visitenkartenfächern, 2 Stiftschlaufen, Reißverschlussmäppchen, 2 Klettschlaufen und eine große Gummischlaufe

- 1 padded compartment for laptop with removable partition | contains additional pads for smaller laptops, easy installation and removal thanks to velcro fastener | max. laptop size 430 x 50 x 260 mm | 2-part document compartment for A4 format documents | 4 additional compartments at side panels | 2 velcro loops and one large rubber loop with 2 pockets for business cards

(XL) (b)

Artikel article	208363151
Breite width	455 mm*
Tiefe depth	270 mm*
Höhe height	380 mm*
Volumen volume	ca. 29 Liter
Material material	X-ABS-Kunststoff X-ABS plastic
Farbe colour	schwarz black
Rollbar rollable	ja yes

Produktvorteile auf einen Blick:

Praktisch sortiert:

Dokumentenfächer, Staufächer, Schlaufen und Klemmfächer | Gepolstertes Staufach für Transport von IT-Equipment | Herausnehmbare CP-7 Werkzeugtafel für bis zu 39 Werkzeuge*

Sicheres Raumwunder:

Aluminiumrahmen in Deckel und Korpus für Stabilität und Passgenauigkeit | Abschließbare Schlösser

Einfach unterwegs:

Kugelgelagerte Leichtlaufrollen und Teleskopauszug*

Ergonomischer PARAT Griff

*modellabhängig

product benefits at a glance:

practically arranged:

document compartments, keep-safe compartments, loops and push-in compartments | padded storage compartment to carry IT equipment

removable CP-7 tool boards for up to 39 tools*

safe space miracle:

aluminum frame on case lid and shell provides stability and precise fit | lockable

easy handling when on the go:

ball-bearing & smooth-running castors and telescopic handle*

ergonomic PARAT handle

*depending on model



PARADOC
BUSINESSCASE

- Mit aufgesetzter Vortasche für DIN A4 Innen mit 3-tlg. Einsteckfächer jeweils ca. 410 x 265 mm | 1 gepolstertes Notebookfach ca. 425 x 50 x 285 mm | 2 Visitenkartenfächer | 2 Stiftschlaufen Ordner sind aufrecht stellbar | 2 Zahlenschlösser bicolor | Griffloch | 4-fach Teleskopauszug ca. 1.020 mm | Gummierete kugelgelagerte Laufrollen

- with front pouch for A4 format | 3-part pockets inside, each of approx. 410 x 265 mm | 1 padded laptop compartment, approx. 425 x 50 x 285 mm | 2 pockets for business cards | 2 pencil holders | folders can be stored upright | 2 combination locks | grip hole | 4-part telescopic mechanism approx. 1,020 mm | rubberized ball bearing castor set



Artikel article	5074500021
Breite width	460 mm*
Tiefe depth	250 mm*
Höhe height	435 mm*
Volumen volume	ca. 26 Liter
Material material	Rindsleder cowhide
Farbe colour	schwarz black
Rollbar rollable	ja yes

*Außenmaße dimensions outside



PARADOC
LAPTOOL

- Dokumentenfach | Trolley | Staufach für Notebook oder Tabel | Ausziehbare CP-7 Werkzeugtafel | Staufach für Geräteanschlusskabel und/oder Kleinmaterial | Stiftschlaufen

- document compartment | trolley case | compartment to hold a notebook or tablet | pull-out CP-7 tool board | compartment to store device connection cable and/or small parts | 2 pencil holders



Artikel article	208330151
Breite width	455 mm*
Tiefe depth	270 mm*
Höhe height	380 mm*
Volumen volume	ca. 29 Liter
Material material	X-ABS-Kunststoff X-ABS plastic
Farbe colour	schwarz black
Rollbar rollable	ja yes

PARADOC

ZUBEHÖR EQUIPEMENT

Attaché white	98227170	•	•
Attaché black	98227151	•	•
Business-case	5074500021	•	—
Schreibmappe	5071000021	—	—
TronX white	208363170	•	—
TronX black	208363151	•	—
LAPTOOL	208330151	•	—
Zubehör Accessories	Artikel-Nr. Part no.	5990850991	900036251
	PS		SG SS



PS
PARASHERPA



SG SS
SCHULTERGURT
SHOULDER STRAP

PARADOC
LAPTOOL
MIT PRAKTISCHEM
LAPTOPFACH
LAPTOOL
WITH PRACTICAL
LAPTOP COMPARTMENT



DUO

DER INDIVIDUALIST
THE INDIVIDUALIST



Kombination DUO: die bewährten PARAT Werkzeugtafeln treffen auf Individualität in der Kofferbodenschale – ganz individuell und nach Maß. Der clevere Koffer geht mit klug kombinierten Features leicht zur Hand: So stehen im Kofferdeckel praktische Werkzeugtafeln aus CP-7 oder genähten Separationen zur Verfügung; der Kofferboden wird dank individualisierbarem LD-29-Schaum ganz nach Anforderungen von uns gestaltet, so können verschiedenste Werkzeuge sowie hochsensibles Equipment absolut sicher in einem einzigen Koffer transportiert werden.

DUO combo: well-proven PARAT tool boards meet individuality inside the bottom tray - perfectly tailored to your individual requirements. The clever case combines smart features and is quickly on hand when needed: the case lid comes with handy tool boards made from CP-7 or provides sewn separators; the bottom tray is custom-designed for your specific needs using customizable LD-29 foam to guarantee absolutely secure transportation of various tools and highly sensitive equipment in one single case.

PARAT®

=MASS GESCHNEIDERT



INDIVIDUELLER KOFFERBODEN

#Individuelle Schaumfräsung
#LD-29 Qualitätsschaum*
#auf Wunsch mit Logoprägung

INDIVIDUELLER KOFFERDECKEL

#Dokumententafel
#CP-7 Werkzeugtafeln oder
#genähte Separationen

**Individuelle Schaumeinlagen sind ab einer Losgröße von ca. 20 Stück möglich.*

INDIVIDUAL CASE BOTTOM

#customizable foam inlays
#LD-29 high-quality foam*
stamped logo on request

INDIVIDUAL CASE LID

#document panel
#CP-7 tool boards or
#sewn separators

**foam inlays can be customized from batches of approx. 20 pcs.*



→ PARAT BASIC
Seite Page 66

MEINE TASCHE

immer parat.

Nicht nur optisch glänzen die traditionellen Werkzeugtaschen. Die perfekte Kombination aus innovativer Technik und traditioneller Wertarbeit machen die robusten Werkzeugtaschen aus Leder oder Nylon zum absoluten Must-Have. Für Überblick und Ordnung deiner Werkzeuge sorgt das hochkomplexe Stauraumkonzept.

HIGHLIGHTS	50
TOP-LINE	54
NEW CLASSIC	60
BASIC	66
PARABELT	72

MY BAG – ALWAYS PARAT.

The traditional tool cases not only provide the best optical look. A perfect combination of innovative technology and traditional workmanship make the robust leather and nylon tool bags an absolute must-have. A highly complex storage concept creates order and clear overview of your tools.

PARAT®

WARUM PARAT?

Nach 76 Jahren und weit über 40 Millionen Taschen ist die Marke PARAT der Spezialist für klassische Werkzeugtaschen. Egal ob es eine traditionelle Lederwerkzeugtasche oder eine moderne Tasche aus Nylon-Material sein darf. Das umfangreiche Portfolio bietet für jeden Handwerker und jedes Gewerk die richtige Aufbewahrungslösung.



EINSATZBEREIT READY FOR USE

Zum Teil aufklappbare Vorder- und Rückwände gewährleisten eine optimale Zugänglichkeit und einen Rundumblick über das gesamte Werkzeug. Besonders schnellen Zugriff bieten die bewährten Schubladentaschen. Und hat man beide Hände voll, bieten die Gürteltaschen eine flexible Verstaumöglichkeit am Körper.

Semi-fold-out front and rear panels provide best accessibility and allow a comprehensive overview of your tools inside. The proven drawer cases offer an especially quick access to the case contents. And if you have your hands full, the belt pouches provide flexible storage options on your body.



SICHER SAFE

Das leichtgängige, abschließbare Rasterschloss kann mühelos geöffnet und verschlossen werden. Es ermöglicht einen sicheren Verschluss der Werkzeugtasche, auch wenn mal etwas mehr Equipment mit dabei ist. Besonders überzeugend ist das intelligente Magnetverschlussystem PARALOCK, das eine praktische Einhandbedienung ermöglicht.

The easy-to-handle, lockable ratchet locks can be opened and closed effortlessly. Your tool bag is securely locked, even when carrying a little more equipment. A particularly convincing feature is the clever magnetic locking system PARALOCK for practical one-hand operation.

WHY PARAT?

After 76 years and well over 40 million bags, the brand manufacturer PARAT has established itself as a specialist for classic tool cases. Whether you opt for a traditional leather tool bag or nylon bag with modern look. The comprehensive product portfolio provides the right storage solution for every craft and trade.



STABIL STURDY

Leicht und trotzdem extrem robust. Je nach Modell unterstützen Aluminium- oder Kunststoffwinkel zusätzlich die Stabilität der Tasche. Integrierte Bodengleiter sorgen für einen festen Stand und schützen dabei den Arbeitsuntergrund vor Kratzern und Abschürfungen.

Light yet extremely robust. Depending on the model, aluminum or plastic brackets provide additional support and give the bag more stability. Integrated floor gliders ensure a secure footing and protect the working surface from scratches and abrasions.



GRIFFBEREIT READY TO HAND

Integrierte Fingerdimpel am PARAT Tragegriff ermöglichen ein bequemes und ermüdungsfreies Transportieren. Die Stufen-Rasterung unterstützt zudem rückschonendes Abstellen und Aufheben. Die feuchtigkeitsresistente Soft-Touch Oberfläche macht den Griff extrem langlebig.

Integrated dimples on the PARAT carry handle enable convenient and fatigue-free transport. Moreover, the handle lock supports back-friendly placing and lifting of the case. The moisture-resistant softtouch surface makes the handle extremely durable.

PARAT®

9 GRÜNDE

CP-7 Ordnungssystem, genähte Separationen, Schubladen, Gummi-Schlaufen, Stechbeitelhalter und noch viele weitere praktische Ordnungssysteme bieten die individuellen Werkzeugtaschen von PARAT. Darüber hinaus ist die Außenhaut der Taschen extrem robust und widerstandsfähig gegen äußere Einflüsse - egal ob Rindsleder, Industrieleder oder das hochwertig verarbeitete Nylonmaterial.

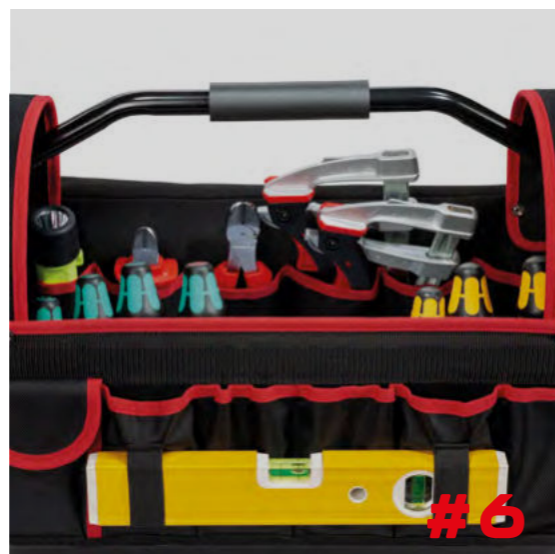


#5

ROBUST DURABLE

Das Rindsleder ist extrem beständig und feuchtigkeitsresistent, das stabile Industrieleder schützt uneingeschränkt den Kofferinhalt und die hochwertige Verarbeitung der Nähte runden das Portfolio ab. Im Inneren hält das hochrobuste Kunststoffmaterial Con-Pearl® intensiver Nutzung stand. Es ist schmutzabweisend, feuchtigkeitsresistent und extrem leicht.

Extremely durable and moisture-resistant cowhide, sturdy industrial leather for all-round protection of the case content and high-quality seams complete the range. Inside, the highly robust Con-Pearl® plastic material withstands even heavy use. It is dirt-repellent, moisture-resistant and extremely lightweight.



#6

KOMFORTABEL COMFORTABLE

Egal ob Tragen oder Ziehen: der gepolsterte Schultergurt unterstützt ein ergonomisches, schulter-schonendes Tragen, das hochwertige Trolleysystem in Kombination mit Leichtlaufrollen und dem hochfunktionalen Teleskopauszugsgriff sorgen für einen komfortablen Transport des Arbeitsequipments.

Whether carrying or pulling: the padded shoulder strap supports an ergonomic transport and protects the shoulder, the high-class trolley system with smooth-running castors and highly functional telescopic handle allow for convenient transport of your working equipment.



#7

ORDENTLICH NEAT & TIDY

Neben den altbewährten genähten Einsteckfächern und Schlaufen verfügen die Taschen modellabhängig über das bewährte Werkzeughaltersystem CP-7. Das Haltersystem hält das eingesteckte Werkzeug selbst über Kopf sicher und ordentlich verstaut.

In addition to our tested and tried sewn push-in compartments and loops, the bags also feature the proven CP-7 tool holder system. The tool holders keep your tools stored safely and tidily, even overhead.

>> 21



#8

INDIVIDUELL CUSTOMIZED

Von der traditionsreichen Werkzeugtasche, dem rückschonenden Werkzeug-Rucksack, den handlichen Roll-Up Cases bis hin zu den praktischen Gürteltaschen bietet PARAT für jeden Arbeitseinsatz die perfekte Ordnungs- und Transportlösung.

From traditional tool bags, back-friendly tool rucksacks, handy roll-up cases up to practical belt pouches – PARAT offers the perfect organizer and transport solution for any job.

PARAT®

#9 REPARATURSERVICE >> 12 REPAIR SERVICE

TOP-LINE

DIE TRADITIONELLE
THE TRADITIONAL ONE



Die traditionellen Leder-Werkzeugtaschen der TOP-LINE Serie gelten seit jeher als verlässliche Ordnungshüter. Sie sind ein optisches Highlight, praktisch, extrem robust und flexibel einsetzbar. Sie unterscheiden sich vor allem durch ihre einfache Zugänglichkeit zum Werkzeug von herkömmlichen Werkzeugtaschen.

The traditional leather tool bags from the TOP-LINE series have always been reliable organizers. They please the eye, are practical, extremely robust and flexible to use. Compared to conventional tool bags, they are unbeatable when it comes to accessibility to the tools stored inside.

PARAT®

MEINE HANDLICHE
SCHULTERTASCHE HAT
DIE PERFEKTE GRÖSSE,
WENN ICH NUR WENIGE
WERKZEUGE BENÖTIGE!

MY HANDY SHOULDER
BAG IS THE PERFECT
SIZE WHEN I NEED ONLY
A FEW TOOLS!

Anika, 28, mit ihrer TOP-LINE Mini
Anika, 28, with her TOP-LINE Mini



73*

*maximal verstaubare Werkzeuge
im KingSize CP-7

*maximum storable tools in
the KingSize CP-7

Produktvorteile auf einen Blick:

Organisationstalent:

Einsteckfächer mit CP-7 Werkzeughalter, Stechbeitelhalter oder Schubladen-Werkzeugtaschen mit herausnehmbarem Trageeinsatz*

Teils aufklappbare Vorder- und/oder Rückwände
Rollbar*

Widerstandsfähig:

Extrem robustes Leder
Mit Aluminium- und/oder Kunststoff verstärkt
Integrierte Bodengleiter
PARAT Griff mit Soft-Touch-Oberfläche

Varianten-Vielfalt:

Von handlicher Umhängetasche bis zum Multi-Organisationstalent
Mit Steck- oder Rasterschloss

*modellabhängig

product benefits at a glance:

organization wizard:

push-in compartments with CP-7 tool holders, chisel holder or tool bags with drawers and removable carrying tray*
semi-fold-out front and/or rear panels
rollable*

hard-wearing:

extremely robust leather
reinforced with aluminum and/or plastic material
integrated floor gliders
PARAT handle with softtouch surface

range of variants:

from handy shoulder bag to multi-purpose organizers
with plug lock or ratchet lock

*depending on model

PARAT®



**TOP-LINE
PARALOCK**

- Vorder-, Rück- und Mittelwand mit 17 Einsteckfächern | Durchsichtiges Klemmfach im Deckel | verstellbarer Trageriemen | Magnetverschluss PARALOCK für einfache Einhandbedienung | Taschenkörper Aluminium verstärkt

- front, middle and rear panel with 17 pockets | transparent push-in compartment in the case lid | adjustable shoulder strap | magnetic closure PARALOCK for convenient one-hand operation | aluminium-reinforced bag body

S

Artikel article	30200581
Breite width	230 mm*
Tiefe depth	140 mm*
Höhe height	300 mm*
Volumen volume	ca. 10 Liter
Material material	Con-Pearl® Rindsleder cowhide
Farbe colour	schwarz black
Rollbar rollable	nein no



**TOP-LINE
MINI**

- Vorder-, Rück- und Mittelwand mit 17 Einsteckfächern | Durchsichtiges Klemmfach im Deckel | verstellbarer Trageriemen | PARAT-Steckschloss
Taschenkörper Aluminium verstärkt

- front, middle and rear panel with 17 pockets | transparent push-in compartment in the case lid | adjustable shoulder strap | PARAT plug lock | aluminium-reinforced bag body

S

Artikel article	30000581
Breite width	220 mm*
Tiefe depth	140 mm*
Höhe height	250 mm*
Volumen volume	ca. 8 Liter
Material material	Con-Pearl® Rindsleder cowhide
Farbe colour	schwarz black
Rollbar rollable	nein no



**TOP-LINE
ALLROUND CP-7**

- Vorderwand aufklappbar mit 4 Separationen, 1 Tasche für Kleinteile und 1 Klemmfach | Mittelwand mit 1 CP-7-Werkzeughalter bis Ø 11 mm und Ø 15 mm | Rückwand mit 1 CP-7-Werkzeughalter bis Ø 26 mm | Bodenschale aus Stahlblech verzinkt | Rasterschlösser | Ringkappen

- hinged front panel with 4 separations, 1 pocket for small parts, 1 push-in compartment | partition with 1 CP-7 tool holder Ø 11 mm and Ø 15 mm | rear panel with 1 CP-7 tool holder Ø 26 mm | bottom tray made of galvanized steel metal sheet | snap-in locks | buckles

M CP-7

Artikel article	14000581
Breite width	415 mm*
Tiefe depth	165 mm*
Höhe height	275 mm*
Volumen volume	ca. 19 Liter
Material material	Con-Pearl® Rindsleder cowhide
Farbe colour	schwarz black
Rollbar rollable	nein no



**TOP-LINE
PLUS CP-7**

- Vorder- und Rückwand teilauflappbar mit jeweils 8 Einsteckfächern | Mittelwand mit 1 CP-7-Werkzeughalter bis Ø 11 mm und Ø 26 mm | Griffloch Rasterschlösser

- semi-fold-out front and rear panel with 8 pockets each | partition with 1 CP-7 tool holder Ø 11 mm and Ø 26 mm | grip hole | snap-in locks

L CP-7

Artikel article	16000571
Breite width	420 mm*
Tiefe depth	185 mm*
Höhe height	315 mm*
Volumen volume	ca. 24 Liter
Material material	Con-Pearl® Rindsleder cowhide ABS-Kunststoff ABS plastic
Farbe colour	schwarz black
Rollbar rollable	nein no



**TOP-LINE
KINGSIZE CP-7**

- Vorderwand teilauflappbar mit 1 CP-7-Werkzeughalter bis Ø 26 mm Mittelwand mit CP-7-Werkzeughalter bis Ø 11 mm und Ø 15 mm | Rückwand teilauflappbar mit 1 CP-7-Werkzeughalter bis Ø 15 mm | Griffloch | Rasterschlösser | Ringkappen

- semi-fold-out front panel with 1 CP-7 tool holder Ø 26 mm | partition with 1 CP-7 tool holder Ø 11 mm and Ø 15 mm | semi-fold-out rear panel with 1 CP-7 tool holder Ø 15 mm | grip hole | snap-in locks | buckles

XL CP-7

Artikel article	17000581
Breite width	460 mm*
Tiefe depth	210 mm*
Höhe height	340 mm*
Volumen volume	ca. 33 Liter
Material material	Con-Pearl® Rindsleder cowhide HDPE-Kunststoff HDPE plastic
Farbe colour	schwarz black
Rollbar rollable	nein no

*Innenmaße dimensions inside

S Kleine Größe
small size

M Mittlere Größe
mid size

L Große Größe
large size

XL Extra große Größe
x-large size

CP-7 CP-7 Werkzeughalter
CP-7 tool holder



TOP-LINE
KINGSIZE TIMBER

- Vorderwand teilaufklappbar mit 1 CP-7-Werkzeughalter bis Ø 15 mm Mittelwand mit Stechbeitel-Halter 8-tlg. für die Größe 6-35 mm und 1 CP-7 Werkzeughalter bis Ø 15 mm | Rückwand teilaufklappbar mit 1 CP-7-Werkzeughalter bis Ø 26 mm Vortasche | Kunststofffach mit Abdeckung im Boden | Ringkappen Rasterschlösser



TOP-LINE
PLUS ORGANIZE CP-7

- Vorderwand aufklappbar | Mittelwand mit 1 CP-7-Werkzeughalter bis Ø 15 mm Rückwand teilaufklappbar mit 1 CP-7-Werkzeughalter bis Ø 26 mm herausnehmbarer Trageeinsatz Unterteilung für Kleinteile | PARAT-Raster-schlösser | 4-teiliger Schubladeneinsatz



TOP-LINE
KINGSIZE ORGANIZE

- Vorderwand aufklappbar | Rückwand mit 1 CP-7-Werkzeughalter bis Ø 15 mm 90 mm Zwischenfach hinter Schubladen herausnehmbarer Trageeinsatz Unterteilung für Kleinteile | Raster-schlösser | 5-teiliger Schubladeneinsatz



TOP-LINE
KINGSIZE ORGANIZE ROLL

- 5-teiliger Schubladeneinsatz | Vorderwand aufklappbar | Rückwand mit 1 CP-7-Werkzeughalter bis Ø 15 mm 90 mm Zwischenfach hinter Schubladen herausnehmbarer Trageeinsatz | Unterteilung für Kleinteile Rasterschlösser

- semi-fold-out front panel with 1 CP-7 tool holder Ø 15 mm | partition with chisel holder 8-part for sizes 6 - 35 mm and 1 CP-7 tool holder up to Ø 15 mm | semi-fold-out rear panel with 1 CP-7 tool holder Ø 26 mm | front pouch | plastic compartment with lid inside the bottom tray | buckles | snap-in locks

- fold-out front panel | middle wall with 1 CP-7 tool holder Ø 15 mm | semi-fold-out rear panel with 1 CP-7 tool holder Ø 26 mm | removable carrying tray | dividers for small parts | PARAT snap-in locks | 4-part drawer insert

- hinged front panel | rear panel with 1 CP-7 tool holder Ø 15 mm | 90 mm additional compartment behind drawers | removable carrying tray | dividers for small parts | snap-in locks | 5-part drawer insert

- 5-part drawer insert | hinged front panel | rear panel with 1 CP-7 tool holder Ø 15 mm | 90 mm additional compartment behind drawers | removable carrying tray | dividers for small parts | snap-in locks



Artikel article	18000581
Breite width	460 mm*
Tiefe depth	210 mm*
Höhe height	340 mm*
Volumen volume	ca. 33 Liter
Material material	Con-Pearl® Rindsleder cowhide HDPE-Kunststoff HDPE plastic
Farbe colour	schwarz black
Rollbar rollable	nein no



Artikel article	43000561
Breite width	410 mm*
Tiefe depth	190 mm*
Höhe height	280 mm*
Volumen volume	ca. 22 Liter
Material material	Con-Pearl® Industrieleder industrial leather
Farbe colour	schwarz black
Rollbar rollable	nein no



Artikel article	44000581
Breite width	410 mm*
Tiefe depth	220 mm*
Höhe height	310 mm*
Volumen volume	ca. 28 Liter
Material material	Con-Pearl® Rindsleder cowhide
Farbe colour	schwarz black
Rollbar rollable	nein no



Artikel article	44500581
Breite width	410 mm*
Tiefe depth	220 mm*
Höhe height	310 mm*
Volumen volume	ca. 28 Liter
Material material	Con-Pearl® Rindsleder cowhide
Farbe colour	schwarz black
Rollbar rollable	ja yes

*Innenmaße dimensions inside

Große Größe large size

Extra große Größe x-large size

CP-7 Werkzeughalter CP-7 tool holder

Rollbar rollable

ZUBEHÖR ACCESSORIES



ES TI
EINSATZSCHALE LEER
TRAY INSERT EMPTY



CW MS KS SW
MITTELSTEG KLEINSTEG
CENTRAL WEB SMALL WEB



ES+ TI+
EINSATZSCHALE MIT DECKEL
TRAY INSERT WITH LID



PS
PARASHERPA



TR CS
TRAGERIEMEN, VERSTELLBAR
CARRYING STRAP



RK RC
RINGKAPPEN-SET
RING CAPS SET

TOP-LINE

Zubehör Accessories	Artikel-Nr. Part no.	KingSize Timber 18000581	KingSize Organize 44000581	KingSize Organize Roll 44500581
ES TI	900002166	—	•	•
MS CW	900003166	—	•	•
KS SW	900004166	—	•	•
ES+ TI+	900021166	—	•	•
TR CS	900005251	•	•	—
RK RC	900017081	•	•	—
PS	5990850991	•	•	•

TOP-LINE CP-7

Zubehör Accessories	Artikel-Nr. Part no.	Allround CP-7 14000581	Plus CP-7 16000571	KingSize CP-7 17000581	Plus Organize CP-7 43000561
ES TI	900002166	—	—	—	•
MS CW	900003166	—	—	—	•
KS SW	900004166	—	—	—	•
ES+ TI+	900021166	—	—	—	•
TR CS	900005251	•	•	•	•
RK RC	900017081	•	•	•	•
PS	5990850991	•	•	•	•

NEW CLASSIC

DIE PRAKTISCHE
THE HANDY ONE



Die Werkzeugtaschen aus der NEW-CLASSIC Reihe sind Profis im täglichen Arbeitseinsatz. Mit ihrem robusten Außenmaterial und der praktischen Inneneinrichtung sind sie der richtige Begleiter für unterschiedlichste Arbeiten.

The tool bags from the NEW-CLASSIC line are true pros in every-day use. With their robust case shell and the practical interior fitting, they are just the right companion for the most different jobs.

PARAT®



**EINFACH PRAKTISCH -
MEINE NEW-CLASSIC
WERKZEUGTASCHE!**

**SIMPLY HANDY -
MY NEW-CLASSIC
TOOL BAG!**

Wolfgang, 52, mit seiner
NEW CLASSIC KingSize Long

Wolfgang, 52, with his
NEW CLASSIC KingSize Long

40*

*maximal verstaubare Werkzeuge
im KingSize Plus

*maximum storable tools in
the KingSize Plus

Produktvorteile auf einen Blick:

Genial praktisch:

Teils aufklappbare Vorder-
und Rückseiten

Je nach Modell bis zu

40 Werkzeuge verstaubar

Extra lange Werkzeugtasche

speziell für S/H/K Bereich*

Stark und stabil:

Geprägtes Rindsleder

hält Feuchtigkeit ab

Teilweise mit Con-Pearl® Material

und Aluwinkeln verstärkt

Unempfindlich gegen

Kratzer und Stöße

Integrierte Bodengleiter

Sicher und ergonomisch:

Stabile Griffe und optionale Tragegurte

Steckschlösser

*modellabhängig

product benefits at a glance:

ingeniously practical:

semi-fold-out front and rear panels
accommodate up to 40 tools, depend-

ing on model

extre large tool bag for special use in

HVAC sector*

strong and sturdy:

embossed cowhide wards off moisture
partly reinforced with Con-Pearl® mate-

rial and aluminum brackets

resistant to scratches and shocks

integrated floor gliders

safe and ergonomic:

sturdy handles and optional carrying
straps

plug locks

*depending on model



NEW CLASSIC
INDIVIDUAL S

- Ohne Inneneinrichtung | Steckschlösser

- without interior fitting | plug locks

S

Artikel article	2220000401
Breite width	360 mm*
Tiefe depth	110 mm*
Höhe height	170 mm*
Volumen volume	ca. 7 Liter
Material material	ABS-Kunststoff ABS plastic Rindsleder cowhide Con-Pearl®
Farbe colour	schwarz black
Rollbar rollable	nein no



NEW CLASSIC
INDIVIDUAL M

- Ohne Inneneinrichtung | Steckschlösser

- without interior fitting | plug locks

M

Artikel article	2228000401
Breite width	390 mm*
Tiefe depth	170 mm*
Höhe height	230 mm*
Volumen volume	ca. 15 Liter
Material material	ABS-Kunststoff ABS plastic Rindsleder cowhide
Farbe colour	schwarz black
Rollbar rollable	nein no



NEW CLASSIC
ALLROUND

- Vorderwand teilauflappbar mit 11 verstellbaren Schlaufen | Rückwand mit 9 festen Schlaufen | Vortasche Ringkappen | PARAT-Steckschlösser Seitenwände und Bodenschale aus HDPE-Kunststoff, genarbt | Taschenkörper mit Aluwinkel verstärkt

- semi-fold-out front panel with 11 adjustable loops | rear panel with 9 fixed loops | front pouch | buckles | PARAT plug locks | side panels and bottom tray made of HDPE grained plastic | reinforced body bag thanks to aluminium brackets

M

Artikel article	5363000031
Breite width	420 mm*
Tiefe depth	160 mm*
Höhe height	250 mm*
Volumen volume	ca. 17 Liter
Material material	HDPE-Kunststoff HDPE plastic Rindsleder cowhide
Farbe colour	schwarz black
Rollbar rollable	nein no



NEW CLASSIC
PLUS

- Vorderwand aufklappbar mit 8 verstellbaren Schlaufen | 1 Kleinteile-Tasche | 1 Einsteckfach | Mittelwand entnehmbar mit 11 Schlaufen und 1 Klemmfach | 1 Klemmfach | Rückwand mit 9 festen Schlaufen | Bodenschale aus Stahlblech, verzinkt | Steckschlösser

- hinged front panel with 8 adjustable loops | 1 pocket for small parts | 1 compartment | removable partition with 11 loops | 1 push-in compartment | rear panel with 9 fixed loops | bottom tray made of anodized steel sheet | plug locks

M

Artikel article	5380000031
Breite width	400 mm*
Tiefe depth	140 mm*
Höhe height	280 mm*
Volumen volume	ca. 16 Liter
Material material	Rindsleder cowhide
Farbe colour	schwarz black
Rollbar rollable	nein no



NEW CLASSIC
PLUS & VIEW

- Vorder- und Rückwand teilauflappbar mit je 8 Einsteckfächern | Mittelwand entnehmbar mit 20 verstellbaren Schlaufen | Rasterschlösser | Griffloch

- semi-fold-out front and rear panel with 8 pockets each | removable partition with 20 adjustable loops | snap-in locks | grip hole

L

Artikel article	2460000401
Breite width	390 mm*
Tiefe depth	185 mm*
Höhe height	310 mm*
Volumen volume	ca. 22 Liter
Material material	ABS-Kunststoff ABS plastic Rindsleder cowhide Con-Pearl®
Farbe colour	schwarz black
Rollbar rollable	nein no

*Innenmaße dimensions inside

S Kleine Größe
small size

M Mittlere Größe
mid size

L Große Größe
large size

PARAT®



NEW CLASSIC KINGSIZE PLUS

- Vorderwand teilaufklappbar mit 9 festen Schlaufen | Feste Mittelwand mit 19 festen Schlaufen | Rückwand teilaufklappbar mit 11 festen Schlaufen | Seitenwände mit 4 Schlaufen | Halteschlaufen für Wasserwaage | Vortasche Bodenschale | PARAT-Steckschlösser | 2 Schließriemen | Ringkappen zur Befestigung eines Trageriemens | Taschenkörper mit Aluwinkel verstärkt



NEW CLASSIC KINGSIZE LONG

- Vorderwand mit 13 festen Werkzeugschlaufen | Rückwand mit 7 festen Werkzeugschlaufen und 8 genähten Einsteckfächern für Werkzeug | Halteschlaufen für Wasserwaage im Deckel | 2 Steckschlösser und 1 Umlaufriemen | Tragegriff

- semi-fold-out front panel with 9 fixed loops | fixed partition with 19 fixed loops | semi-fold-out rear panel with 11 fixed loops | side panels with 4 loops | loop holders for level | front pouch | bottom tray | PARAT plug locks | 2 fastening straps | buckles to attach a carrying strap | reinforced bag body thanks to aluminium brackets

XL

Artikel article	5471000031
Breite width	460 mm*
Tiefe depth	210 mm*
Höhe height	340 mm*
Volumen volume	ca. 33 Liter
Material material	HDPE-Kunststoff HDPE plastic Rindsleder cowhide
Farbe colour	schwarz black
Rollbar rollable	nein no

XXL

Artikel article	5480000041
Breite width	635 mm*
Tiefe depth	185 mm*
Höhe height	270 mm*
Volumen volume	ca. 32 Liter
Material material	Con-Pearl® Industrieleder industrial leather
Farbe colour	schwarz black
Rollbar rollable	nein no



ZUBEHÖR ACCESSORIES



ES TI
EINSATZSCHALE LEER
TRAY INSERT EMPTY



CW MS KS SW
MITTELSTEG KLEINSTEG
CENTRAL WEB SMALL WEB



ES+ TI+
EINSATZSCHALE MIT DECKEL
TRAY INSERT WITH LID



PS
PARASHERPA



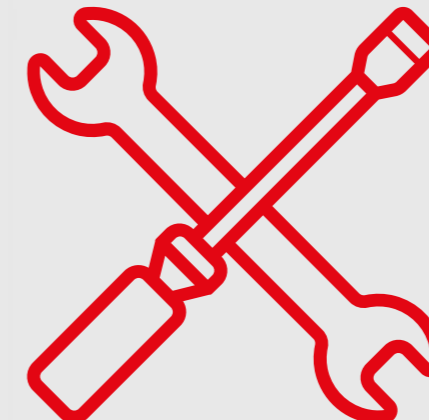
TR CS
TRAGERIEMEN, VERSTELLBAR
CARRYING STRAP



RK RC
RINGKAPPEN-SET
RING CAPS SET

NEW CLASSIC

Zubehör Accessories	Artikel-Nr. Part no.	Individual S	Individual M	Plus & View	Allround	Plus	KingSize Plus	KingSize Long
		2220000401	2228000401	2460000401	5363000031	5380000031	5471000031	5480000041
ES TI	900002166	•	•	•	•	•	•	•
MS CW	900003166	•	•	•	•	•	•	•
KS SW	900004166	•	•	•	•	•	•	•
ES+ TI+	900021166	•	•	•	•	•	•	•
TR CS	900005251	•	•	•	•	•	•	—
RK RC	900017081	•	•	•	•	•	•	—
PS	5990850991	•	•	•	•	•	—	—



LANGLEBIG. DURABLE.

Der Einsatz hochwertiger Materialien, wie das extrem robuste Rindsleder oder das hoch widerstandsfähige Nylonmaterial, sorgen für eine lange Nutzungsdauer der Werkzeugtaschen.
#Nachhaltigkeit S. 80

The use of high-class materials, such as extremely robust cowhide or highly resistant nylon material, provides a long service life of the tool bags.
#sustainability P. 80

BASIC

DIE KLASSIKER
THE CLASSIC



Die BASIC-Reihe führt hochwertige Werkzeugmappen, einen Werkzeugrucksack, klassische Rolltaschen und Werkzeughalter für den Einsatz in Werkstätten oder unterwegs. Handliche Arbeitshelfer, die Ordnung halten.

The BASIC line features high-class tool wallets, a tool rucksack, classic roll-up cases and tool holders for use in workshops or when on the go. Handy helpers that keep everything clearly arranged.

PARAT®

**MANCHMAL BENÖTIGE
ICH NUR EINEN TEIL MEI-
NER WERKZEUGE. MEINE
BASIC TASCHE KANN ICH
IMMER SCHNELL UND
INDIVIDUELL BESTÜCKEN.**

**SOMETIMES, I ONLY
NEED SOME PARTS
OF MY TOOLS.
I CAN ALWAYS FIT
MY BASIC BAG
JUST AS I NEED IT -
QUICKLY AND
INDIVIDUALLY.**

Anika, 28, mit ihrer
BASIC Tool Softbag L

Anika, 28, with her
BASIC Tool Softbag L



62*

*maximal verstaubare Werkzeuge
im Tool Bucket

*maximum storable tools in
the Tool Bucket

Produktvorteile auf einen Blick:

Langlebig:

Hochwertiges Industrieleder oder Nylon
Schmutzabweisend und robust

Sicher verpackt:

Reißverschlüsse oder Schließriemen
Stabiler Metallgriff und/
oder Schultergurt*

Übersichtliche Ordnungshüter:

Unterschiedlichste Ordnungssysteme
fassen bis zu 61 Werkzeuge:
Schlaufen, Einsteckfächer
oder Lochplatten

*modellabhängig

product benefits at a glance:

durable:

high-class industrial leather or nylon
material
dirt-repellent and robust

safely packed:

zippers or locking latch
sturdy metal handle and/or shoulder
strap*

well-arranged organizers:

various organizing systems accommo-
date up to 61 tools:
loops, push-in compartments or
perforated boards

*depending on model



BASIC
BACK PACK

- gepolsterte Schulterriemen | gepolsterter Rücken | 2 stabile Tragegriffe
gepolstertes Laptop- /Tabletfach bis 14" | 3 Staufächer innen für Kleinteile
1 Maßbandhalter aus Metall
15 Einsteckfächer innen | 6 Gummischlaufen innen | 1 verschließbares Einsteckfach außen | 3 Einsteckfächer außen | 2 Befestigungsschlaufen außen
4 Metallbefestigungsösen vorne

- padded shoulder straps | padded rear panel | 2 sturdy carrying handles | padded laptop-/tablet compartment up to 14" | 3 pockets inside the bag to hold small parts in the notebook compartments | 1 measuring tape holder made of metal | 15 push-in compartments inside | 6 rubber loops inside | 1 lockable compartment outside the bag | 3 push-in compartments outside | 2 fastening loops outside | 4 metal mounting eyes on the front

(L)

Artikel article	5990830991
Breite width	360 mm*
Tiefe depth	170 mm*
Höhe height	440 mm*
Volumen volume	ca. 23 Liter
Material material	Nylon
Farbe colour	rot red schwarz black
Rollbar rollable	nein no



BASIC
ROLL-UP CASE

- Steckverschluss aus Kunststoff zum einhändigen Öffnen und schnellem Verschließen

Erhältlich in verschiedenen Ausführungen:

- Roll-Up Case 8: 5990826991
8 Fächer, 410 x 330 mm, ca. 200 g
- Roll-Up Case 12: 5990827991
12 Fächer, 540 x 330 mm, ca. 260 g
- Roll-Up Case 15: 5990828991
15 Fächer, 670 x 330 mm, ca. 320 g
- Roll-Up Case 20: 5990829991
20 Fächer, 740x330 mm, ca. 360g

- snap buckle made of plastic material for quick single-handed opening and closing

Available in different variants:

- Roll-Up Case 8: 5990826991
8 pockets, 410 x 330 mm, ca. 200 g
- Roll-Up Case 12: 5990827991
12 pockets, 540 x 330 mm, ca. 260 g
- Roll-Up Case 15: 5990828991
15 pockets, 670 x 330 mm, ca. 320 g
- Roll-Up Case 20: 5990829991
20 pockets, 740x330 mm, ca. 360g

(S)

Artikel article	–
Breite width	–
Tiefe depth	5 mm*
Höhe height	–
Volumen volume	–
Material material	Nylon
Farbe colour	rot red schwarz black
Rollbar rollable	nein no



BASIC
WALLET MINI

- Umlaufender Reißverschluss | Tasche aufklappbar mit 25 Gummischlaufen zur Aufnahme von Werkzeug

- all-round zipper | wallet can be folded out with 25 rubber loops to hold your tools

(S)

Artikel article	5650030061
Breite width	232 mm*
Tiefe depth	50 mm*
Höhe height	270 mm*
Volumen volume	ca. 2 Liter
Material material	Industrieleder industrial leather
Farbe colour	schwarz black
Rollbar rollable	nein no



BASIC
WALLET PLUS

- Umlaufender Reißverschluss | Tasche aufklappbar mit 26 Einsteckfächern
21 Gummischlaufen zur Aufnahme von Werkzeug

- all-round zipper | wallet can be folded out with 26 pockets | 21 rubber loops to hold your tools

(S)

Artikel article	5650040061
Breite width	300 mm*
Tiefe depth	50 mm*
Höhe height	405 mm*
Volumen volume	ca. 4 Liter
Material material	Industrieleder industrial leather
Farbe colour	schwarz black
Rollbar rollable	nein no



BASIC
WALLET ALLROUND

- Tragegriff und Steckschloss | Tasche aufklappbar mit 13 Einsteckfächern zur Aufnahme von Werkzeug

- carrying handle and plug lock | bag can be hinged open with 13 pockets to keep your tools

(S)

Artikel article	5300004061
Breite width	340 mm*
Tiefe depth	75 mm*
Höhe height	330 mm*
Volumen volume	ca. 4 Liter
Material material	Industrieleder industrial leather
Farbe colour	schwarz black
Rollbar rollable	nein no

*Außenmaße dimensions outside

(S) Kleine Größe
small size

(L) Große Größe
large size

PARAT®



BASIC PORTFOLIO CASE

- Reißverschlussmappe mit 2 Lochtafeln
1 Klarsichtfach für Visitenkarte außen
auf der Mappe | 1 m Gummiband
20 Bandklammern | Montagehilfe
- wallet with zipper and 2 perforated tool
boards | 1 clear cover for business cards
on the outside | 1 m elastic band | 20
band clamps | assembling aid

S

Artikel article	5650020061
Breite width	280 mm*
Tiefe depth	50 mm*
Höhe height	340 mm*
Volumen volume	ca. 3 Liter
Material material	Industrieleder industrial leather
Farbe colour	schwarz black
Rollbar rollable	nein no



BASIC TOOL BUCKET

- Tragegriff/Schultergurt | großes,
verschießbares Hauptfach
12 Einsteckfächer innen | 37 Einsteck-
fächer außen | verschließbares
Außenfach für Kleinteile oder Handy
Fach für Akkuschauber mit Steckver-
schluss | Gurtschlaufe mit Karabiner für
Isolierband
- carrying handle / shoulder strap | large,
lockable main compartment | 12 push-
in compartments inside | 37 push-in
compartments outside | lockable
outside compartment to store small
parts or phone | compartment with snap
buckle to store a cordless screwdriver |
belt loop with snap hook to hold a duct
tape

L

Artikel article	5990831991
Breite width	305 mm*
Tiefe depth	305 mm*
Höhe height	370 mm*
Volumen volume	ca. 21 Liter
Material material	Nylon
Farbe colour	rot red schwarz black
Rollbar rollable	nein no



BASIC TOOL SOFTBAG S

- Vorderseite außen mit 6 Einsteckfä-
chern | Gurtschlaufe mit 2
Karabiner und 1 Halbrunding zum
Befestigen von Equipment | Rückseite
außen mit 1 Reißverschlusstasche
Rechte Seite außen mit 3 Einsteckfä-
chern und Metallbügel für Maßband
Linke Seite außen mit 2 Zubehörtaschen
und Metallclip | 1 Trennwand innen mit
2 Einsteckfächern | 2 Gurtbänder innen
mit je 5 Einsteckschlaufen | 5 Boden-
gleiter | Tragegriff und Trageriemen
- outside front panel with 6 push-in
compartments | belt loop with 2 snap
hooks and 1 D-ring for attaching equip-
ment | outside rear panel with 1 zipped
pocket | outer right side with 3 push-in
compartments and metal bracket to
hold a tape | outer left side with 2 bags
for accessories and metal clip | 1 divider
inside with 2 push-in compartments |
2 belt straps inside with 5 loops each
| 5 floor gliders | carrying handle and
carrying strap

S

Artikel article	5990841991
Breite width	235 mm*
Tiefe depth	215 mm*
Höhe height	400 mm*
Volumen volume	ca. 8 Liter
Material material	Nylon
Farbe colour	rot red schwarz black
Rollbar rollable	nein no



BASIC TOOL SOFTBAG M

- 5 Bodengleiter aus Kunststoff
kunststoffverstärkter Boden
mit Reißverschluss verschließbar
stabile Tragegriffe | Schultergurt | großes
Hauptfach | 8 Einsteckfächer innen
8 Gummischlaufen innen | 2 große
Staufächer innen | 16 Staufächer außen,
davon 2 verschließbar | 2 Zurrschlaufen
für Wasserwaage | Maßbandhalter aus
Metall | Einschub für Adressetikett
- 5 floor gliders made of plastic material
| plastic-reinforced bottom | closes with
zipper | sturdy carrying handles | shoul-
der strap | large main compartment |
8 push-in compartments inside | 8 rub-
ber loops inside | 2 large compartments
inside | 16 compartments outside, two
of them lockable | 2 lashing loops to
hold a level | measuring tape holder
made of metal | keep-safe compartment
for address label

M

Artikel article	5990832991
Breite width	465 mm*
Tiefe depth	270 mm*
Höhe height	350 mm*
Volumen volume	ca. 25 Liter
Material material	Nylon
Farbe colour	rot red schwarz black
Rollbar rollable	nein no



BASIC TOOL SOFTBAG L

- 38 Einsteckfächer | 4 Seitentaschen
1 Seitenfach für Zimmermannssäge
2 Befestigungsschlaufen für Wasser-
waage | Schultergurt | Stabiler
Metalltragegriff | Einschubfach für
Adressetikett | Maßbandhalter aus
Metall | 10 Gummibandschlaufen
- 38 push-in compartments | 4 side pock-
ets | 1 side pocket to hold a bucksaw |
2 loops to hold a level | shoulder strap
| sturdy metal handle | keep-safe com-
partment for address label | measuring
tape holder made of metal | 10 rubber
band loops

L

Artikel article	5990833991
Breite width	470 mm*
Tiefe depth	210 mm*
Höhe height	350 mm*
Volumen volume	ca. 32 Liter
Material material	Nylon
Farbe colour	rot red schwarz black
Rollbar rollable	nein no

PARA- BELT

DER ASSISTENT
THE HELPER



Alle Hände voll zu tun? Dank der PARABELT-Gürteltaschen trotzdem das benötigte Werkzeug jederzeit ganz einfach und schnell griffbereit haben. Die hochwertig verarbeiteten Werkzeugtaschen aus widerstandsfähigem Material lassen sich einfach am Gürtel befestigen.

Got your hands full? With the PARABELT belt pouches, you still have all tools needed at hand - quick and easy. The high-quality tool bags are made from sturdy materials and can be easily attached to a belt.

PARAT®



**EINFACH SUPER
PRAKTISCH,
DIESER PARABELT.
MEIN WERKZEUG
HAB ICH IMMER
GRIFFBEREIT, EGAL
WO ICH BIN!**

**IT COULDN'T BE
MORE PRACTICAL,
THIS PARABELT.
MY TOOLS ARE AL-
WAYS READY TO
HAND, NO MATTER
WHERE I AM!**

Raphael, 23 mit seiner PARABELT M
Raphael, 23 with his PARABELT M



PARABELT
S

- Schlaufe bis 70 mm Gürtelbreite
7 Einsteckfächer | Gurtschlaufe mit Karabiner für Isolierband oder Hammer

- loop for a belt width of up to 70 mm
| 7 push-in compartments | belt loop with snap hook to hold a duct tape or hammer

S

Artikel article	5990836991
Breite width	160 mm*
Tiefe depth	30 mm*
Höhe height	290 mm*
Volumen volume	–
Material material	Nylon
Farbe colour	rot red schwarz black
Rollbar rollable	nein no



PARABELT
M

- Verstellbarer Gürtel mit Steckverschluss
1 Hammerhalter aus Metall
9 Einsteckfächer | 1 große Tasche für Schrauben und Nägel | 1 kleine Tasche für Schrauben und Nägel

- adjustable belt with snap buckle |
1 hammer holder made of metal |
9 push-in compartments | 1 large
compartment to stow away screws and
nails | 1 smaller pocket to keep screws
and nails

M

Artikel article	5990835991
Breite width	300 mm*
Tiefe depth	100 mm*
Höhe height	240 mm*
Volumen volume	–
Material material	Nylon
Farbe colour	rot red schwarz black
Rollbar rollable	nein no



PARABELT
HAMMER HOLDER

- für diverse Hammergrößen | beweglicher Hammerhalter | Schlaufe bis 90 mm Gürtelbreite

- suitable for various hammer sizes |
movable hammer holder | loop for a belt
width of up to 90 mm

Artikel article	5990838991
Breite width	120 mm*
Tiefe depth	70 mm*
Höhe height	170 mm*
Volumen volume	–
Material material	Nylon
Farbe colour	rot red schwarz black
Rollbar rollable	nein no



PARABELT
KNIFE HOLDER

- Schlaufe bis 70 mm Gürtelbreite | für diverse Messergrößen | Fach für Ersatzklingen | 2 Einsteckfächer hochwertig verarbeitet

- loop for a belt width of up to 70 mm |
suitable for various knife sizes | pocket
to store spare blades | 2 push-in compart-
ments | first-class workmanship

Artikel article	5990837991
Breite width	100 mm*
Tiefe depth	25 mm*
Höhe height	260 mm*
Volumen volume	–
Material material	Nylon
Farbe colour	rot red schwarz black
Rollbar rollable	nein no



PARABELT
NAIL POCKET

- Klipp zum Befestigen am Gürtel
10 Nylonschlaufen | großes Fach für Schrauben und Nägel | 1 Einsteckfach für Kleinteile

- clip for belt attachment | 10 nylon
loops | large compartment to stow away
screws and nails | 1 push-in compart-
ment for small parts

Artikel article	5990834991
Breite width	200 mm*
Tiefe depth	80 mm*
Höhe height	220 mm*
Volumen volume	–
Material material	Nylon
Farbe colour	rot red schwarz black
Rollbar rollable	nein no



PARABELT
DRILL HOLDER

- Schlaufe bis 70 mm Gürtelbreite
Einsteckfach für Akkuschrauber mit Verschluss | 4 kleine Einsteckfächer
Fach zum sicheren Verstauen von 6 Bits

- loop for a belt width of up to 70 mm |
push-in compartment to hold a cordless
screwdriver with cover | 4 smaller
pockets | compartment for the secure
storage of 6 bits

Artikel article	5990839991
Breite width	330 mm*
Tiefe depth	80 mm*
Höhe height	170 mm*
Volumen volume	–
Material material	Nylon
Farbe colour	rot red schwarz black
Rollbar rollable	nein no

*Außenmaße dimensions outside

S Kleine Größe small size **M** Mittlere Größe mid size

12*

*maximal verstaubare Werkzeuge
in Parabelt M und in der Nageltasche
*maximum storable tools
in Parabelt M and in Nail Pocket

**Produktvorteile auf einen Blick:
Flexibel und stabil:**

Inklusive Gurt oder Schlaufe zur Befestigung am Gürtel
Mit einer Hand bedienbar
Widerstandsfähiges Nylon-Material

**product benefits at a glance:
flexible and sturdy:**

including strap or loop for belt attachment
one-hand operation
hard-wearing nylon material

PARAT®

#PARAFRIENDS

Werde Teil unserer Community! Registriere Dich jetzt mit Deinem Produkt und sichere Dir die attraktiven Vorteile eines #parafriends: kostenloser Reparaturservice für ausgesuchte Produkte, exklusive Angebote und Aktionen, Pre-Sale für neue Produkte und vieles mehr... Erhalte exklusive Einblicke in unsere Produktwelt, tausche Dich mit anderen #parafriends aus und sei dabei, wenn wir neue Produkte für Dich entwickeln. Worauf wartest Du noch?

Join our community! Register now with your product and benefit from many attractive advantages as a #parafriends member: free repair service for selected products, exclusive offers and campaigns, pre-sale service for new products and many more... Get exclusive insights into our product world, share your views with other #parafriends and be on hand when we develop new products for you. What are you waiting for?



*Folge uns auch auf
Social Media*

*Follow us on
Social Media*

PARAT®



PARAT FÜR DIE ZUKUNFT

PARAT FOR THE FUTURE.



Wir bei PARAT setzen uns dafür ein, dass der komplette Produktlebenszyklus nachhaltigen Werten folgt – von der Beschaffung der Materialien, dem Produktionsablauf, über die Vermarktung, dem CO₂ neutralen Versand, bis hin zum Einsatz auf der Baustelle.

75 Jahre Erfahrung

Deutsche Ingenieurskunst

Made in EU

Premiumqualität

Lebenslange Verschleißteilgarantie*

Austauschbare Ersatzteile

At PARAT, we are committed to ensuring that the entire product lifecycle focuses on sustainable values – from material sourcing, production flow and marketing to Co₂-neutral shipping up to usage at construction sites.

75 years of experience

German engineering and craftsmanship

Made in EU

Premium quality

Lifetime warranty on wear parts*

Replaceable spare parts

→ PARALUX®
Seite Page 86



MEINE LEUCHE

immer parat.

Sicheres Licht für alle Fälle! Robuste, funktionale und handliche Sicherheitsleuchten nach modernsten Maßstäben bei gleichzeitig bestmöglicher Leuchtkraft bieten die Produktserien PARALUX® und PARAT X-TREME®. Zusammen mit dem magnetischen Leuchtenhalter-System PARASNAP® ist die Sicherheitsleuchte für jeden Einsatz parat.

HIGHLIGHTS	84
PARALUX®	86
X-TREME®	90
PARASNAP®	92

MY LAMP – ALWAYS PARAT.

Safe light for any occasion! The robust, functional and handy safety lamps from our PARALUX® and PARAT X-TREME® product line match the most modern standards, while at the same time provide best light output. Combined with the magnetic lamp holder system PARASNAP®, the safety lamps are at the ready in any situation.

PARAT®

WARUM PARAT?

PARALUX® CERTIFIED LIGHT und PARAT X-TREME® PROFESSIONAL LIGHT – zwei Leuchtenreihen, ein Ziel: robuste, funktionale und handliche Leuchten nach modernsten Maßstäben bei gleichzeitig bestmöglicher Leuchtkraft.



ERLEUCHTEND ILLUMINATING

Die Leuchtkraft des hochfunktionalen LED-Reflektors von bis zu 170 Lumen* erhellt schlecht ausgeleuchtete Räume, die Leuchtweite von bis zu 200 m garantiert, dass auch Details in größeren Distanzen deutlich zu erkennen sind. Einsatzkollegen bleiben so ständig sichtbar und können selbst unter extremen Konditionen einfach wahrgenommen werden.

*Angaben des LED Anbieters bezugnehmend auf das Leuchtmittel

The brightness of this highly functional LED reflector of up to 170 lumens* illuminates even poorly lit areas, a beam distance of up to 200m guarantees that details in the dark are clearly visible even at a longer distance. This way, your colleagues at work are always visible and easy to detect when working under extreme conditions.

*data relating to the lamp is provided by LED vendor



AUSGEZEICHNET APPROVALS

DEKRA-zertifiziert nach ATEX und IECEx, bieten die PARALUX® Sicherheitsleuchten modellabhängig Schutz für die ATEX-Zonen 0, 1 oder 2 sowie STAUBEX-Zonen 21 oder 22. Wenn kein Explosionsschutz benötigt wird, bietet die PARAT X-TREME® Professional Light-Linie optimale Lichtverhältnisse. Denn auf Wasser-, Staub- und Luftdichtheit sowie Stoßfestigkeit muss auch hier nicht verzichtet werden.

DEKRA-certified according to ATEX and IECEx, the PARALUX® safety lamps provide, depending on the model, protection for ATEX zones 0, 1 or 2 and STAUBEX-zones 21 or 22. If no explosion protection is needed, lamps from the PARAT X-TREME® Professional Light series are the best choice for ideal lighting conditions. And of course, you still need not do without water-, dust- and air-tightness as well as impact resistance.

PARAT®

WHY PARAT?

PARALUX® CERTIFIED LIGHT and PARAT X-TREME® PROFESSIONAL LIGHT – two lamp series, one goal: robust, functional and handy lamps meet the most modern standards while offering best brightness.



KOMPATIBEL COMPATIBLE

Das Leuchtenhaltesystem PARASNAP® (zertifiziert nach DIN EN 443:2008) ermöglicht das schnelle Befestigen und Abnehmen von Helm oder Gürtelclip. Möglich macht das die Kombination aus magnetischer Anziehung und mechanischer Befestigung. Das Befestigungssystem, bestehend aus einer Base am Helm oder am Gürtelclip und dem SNAP-IN, erlaubt durch eine feine Gelenkrastung die flexible Ausrichtung der Leuchte.

The lamp mounting system PARASNAP® (certified according to DIN EN 443:2008) allows users to quickly secure a lamp to the helmet or belt clip, and can just as easy be removed again. This is made possible by combining magnetic attraction with mechanical fastening. The mounting system comes with a base piece to secure to a helmet or belt clip plus SNAP-IN mount and also allows a flexible focus of the lamp thanks to a fine-tuning feature integrated in the hinge.

>> 92

PARASNAP®

**PARALUX®
CERTIFIED
LIGHT**

**PARAT X-TREME®
PROFESSIONAL
LIGHT**



EINSATZBEREIT READY-TO-USE

Die Sicherheitsleuchten sind auf eine einfache Bedienbarkeit ausgelegt. Batterien sind selbst in hektischen Situationen mit wenigen Handgriffen ausgetauscht und machen die Sicherheitsleuchte binnen Sekunden wieder einsatzbereit. Modellabhängig ist ein Batteriezustandsindikator integriert, welcher bei geringer Batterieleistung von grün auf rot wechselt. Zusätzlich wird durch ein kurzes, dreimaliges Blinken der Leuchte ein Warnsignal erzeugt, sobald die Batteriewarngrenze erreicht wird.

The safety lamps are easy to operate. Batteries can be replaced with a flick of the wrist even in hectic situation to make the safety lamps ready for use again in a matter of seconds. Depending on the model, the lamp comes with an integrated low-battery indicator, which changes from green to red when the battery is low. In addition, three short flashes display a warning signal indicate that the battery power is about to run out.

PARALUX®

DIE ZERTIFIZIERTE
THE CERTIFIED ONE



Kompakt, kraftvoll, zertifiziert und sicher: Die PARALUX® Sicherheitsleuchten sind verlässliche Einsatzbegleiter in extremen Situationen. Die ausgeklügelte Kombination aus technisch komplexen Anforderungen, sowie ATEX- und STAUBEX- Zertifizierungen überzeugt professionelle Anwender aus den Bereichen Feuerwehr, Rettungsdienste, Katastrophenschutz, Militär, Polizei, Sicherheitstechnik und Industrie.

Compact, powerful, certified and safe: the PARALUX® safety lamps are perfect companions for jobs under extreme conditions. The well thought-out combination of complex technical requirements as well as ATEX and STAUBEX certifications have convinced professional users working in fields such as fire fighting, emergency services, disaster control, military, police, security technology and industry.

PARAT®



**DER BATTERIEZU-
STANDSINDIKATOR
IST SO PRAKTISCH -
MIR IST NOCH NIE DAS
LICHT AUSGEGANGEN!**

**THE LOW-BATTERY
INDICATOR IS SO
VERY PRACTICAL -
MY LAMP HAS
NEVER GONE OUT!**

Fabian, 35, mit seiner
PARALUX® PX1 SHORTY

Fabian, 35, with his
PARALUX® PX1 SHORTY



PARALUX®
PX2

- Sicherheitsleuchte ATEX und IECEx zertifiziert für Zone 1 | 100% wasserdicht | aus nicht leitfähigem Kunststoff | Clip zur Befestigung | kompatibel zu PARASNAP® | gummierter Heckschalter für Einhandbedienung | gummierter Leuchtenkopf | Lieferung geblistert mit Batterien | Leuchtmittel: 1W CREE LED | Lichtstrom: ca. 30 Lumen | Leuchtweite: ca. 35 m | Batterietyp: 2x AAA/Micro/je 1,5V
- safety lamp ATEX and IECEx certified for Zone 1 | 100 % watertight | made of non-conductive plastic | fastening clip | compatible with our PARASNAP® | rubberized rear switch for one-hand operation | rubberized lamp head | supplied in blister packaging including batteries | lamp: 1W CREE LED | luminance: approx. 30 lumens | headlight range: approx. 35 m | battery type: 2x AAA/Micro/each 1.5 V



Artikel article	6901252158
Schutzart protection	II 2G Ex ib IIB T4 Gb
Leuchtmittel lamp	1W CREE LED
Lichtstrom luminance	ca. 30 Lumen
Leuchtweite beam range	ca. 35 m
Abmessungen size	ca. 142 x 22 mm
Gewicht weight	20 g 45 g mit Batterien with batteries
Batterietyp battery type	2x AAA/Micro/je 1,5 V
Material material	PC (Polycarbonat)
Farbe colour	gelb yellow



PARALUX®
PX3

- Sicherheitsleuchte ATEX konform für Zone 2 | 100% wasserdicht | aus nicht leitfähigem Kunststoff | Clip zur Befestigung | gummierter Heckschalter für Einhandbedienung | gummierter Leuchtenkopf | Lieferung geblistert mit Batterien | Leuchtmittel: 1W CREE LED | Lichtstrom: ca. 60 Lumen | Leuchtweite: ca. 100 m | 2 x AA / Mignon / je 1,5 V
- safety lamp ATEX compliant for Zone 2 | 100 % watertight | made of non-conductive plastic | fastening clip | rubberized rear switch for one-hand operation | rubberized lamp head | supplied in blister packaging including batteries | lamp: 1W CREE LED | luminance: approx. 60 lumens | headlight range: approx. 100 m | battery type: 2x AA/Mignon/each 1.5 V



Artikel article	6903252158
Schutzart protection	II 3G Ex nA IIC T4
Leuchtmittel lamp	1W CREE LED
Lichtstrom luminance	ca. 60 Lumen
Leuchtweite beam range	ca. 100 m
Abmessungen size	ca. 152 x 23 mm
Gewicht weight	35 g 85 g mit Batterien with batteries
Batterietyp battery type	2 x AA/Mignon/je 1,5 V
Material material	PC (Polycarbonat)
Farbe colour	gelb yellow



PARALUX®
PX1

- Sicherheitsleuchte ATEX und IECEx zertifiziert für Zone 0 / 21 | Batterietyp: 4x AA/Mignon/je 1,5V | Leuchtweite: ca. 150 m | Lichtstrom: ca. 120 Lumen | Leuchtmittel: CREE LED XT-E (5W) | Lieferung geblistert mit Batterien | gummierter Leuchtenkopf | gummierter Heckschalter für Einhandbedienung | kompatibel mit nahezu allen Helmhalterungen und PARASNAP® | aus Polycarbonat mit Anti-Statik-Zusatz | 100% wasserdicht
- safety lamp ATEX and IECEx certified for Zone 0 / 21 | battery type: 4x AA/Mignon/each 1.5 V | headlight range: approx. 150 m | luminance: approx. 120 lumens | lamp: CREE LED XT-E (5W) | supplied in blister packaging including batteries | rubberized lamp head | rubberized rear switch for one-hand operation | compatible with almost all helmet mounts and with our PARASNAP® | polycarbonate with antistatic additive | 100 % watertight



Artikel article	6911252158
Schutzart protection	II 1G Ex ia IIC T4 Ga 2D Ex ib IIIC T105°C Db IP68
Leuchtmittel lamp	CREE LED XT-E (5W)
Lichtstrom luminance	ca. 120 Lumen
Leuchtweite beam range	ca. 150 m
Abmessungen size	ca. 167 x 41 mm
Gewicht weight	80 g 185 g mit Batterien with batteries
Batterietyp battery type	4 x AA/Mignon/je 1,5 V
Material material	PC (Polycarbonat)
Farbe colour	gelb yellow



PARALUX®
PX1 SHORTY

- 100 % wasserdicht | aus nicht leitfähigem Kunststoff | Batterietyp: 2x AA/Mignon/je 1,5V | gummierter Heckschalter für Einhandbedienung | gummierter Leuchtenkopf | Batterie-Zustandsindikator | kompatibel mit nahezu allen Helmhalterungen und PARASNAP® | Lieferung geblistert mit Batterien | Sicherheitsleuchte ATEX und IECEx zertifiziert für Zone 0 / 21
- 100 % watertight | made of non-conductive plastic | battery type: 2x AA/Mignon/each 1.5 V | rubberized rear switch for one-hand operation | rubberized lamp head | battery condition indicator | compatible with almost all helmet mounts and our PARASNAP® | supplied in blister packaging including batteries | safety lamp ATEX and IECEx certified for Zone 0 / 21



Artikel article	6912252158
Schutzart protection	II 1G Ex ia op is IIC T4 Ga 2D Ex ia op is IIIC T105°C Db IP68
Leuchtmittel lamp	5W CREE LED XTE
Lichtstrom luminance	ca. 80 Lumen
Leuchtweite beam range	ca. 120 m
Abmessungen size	ca. 110 x 41 mm
Gewicht weight	64 g 115 g mit Batterien with batteries
Batterietyp battery type	2 x AA/Mignon/je 1,5 V
Material material	PC (Polycarbonat)
Farbe colour	gelb yellow



PARALUX®
PX0

- Sicherheitsleuchte ATEX und IECEx zertifiziert für Zone 0 / 21 | 100% wasserdicht | aus Polycarbonat mit Anti-Statik-Zusatz | kompatibel mit nahezu allen Helmhalterungen und PARASNAP® | gummierter Heckschalter für Einhandbedienung | gummierter Leuchtenkopf | Lieferung geblistert mit Batterien | Leuchtmittel: CREE LED XT-E (5W) | Lichtstrom: ca. 120 Lumen | Leuchtweite: ca. 150 m | Batterietyp: 4x AA/Mignon/je 1,5V
- safety lamp ATEX and IECEx certified for Zone 0 / 21 | 100 % watertight | polycarbonate with antistatic additive | compatible with almost all helmet mounts and with our PARASNAP® | rubberized rear switch for one-hand operation | rubberized lamp head | supplied in blister packaging including batteries | lamp: CREE LED XT-E (5W) | luminance: approx. 120 lumens | headlight range: approx. 150 m | battery type: 4x AA/Mignon/each 1.5 V



Artikel article	6911252166
Schutzart protection	II 1G Ex ia IIC T4 Ga 2D Ex ib IIIC T 105°C Db IP68
Leuchtmittel lamp	CREE LED XT-E (5W)
Lichtstrom luminance	ca. 120 Lumen
Leuchtweite beam range	ca. 150 m
Abmessungen size	ca. 167 x 41 mm
Gewicht weight	80 g 185 g mit Batterien with batteries
Batterietyp battery type	4 x AA/Mignon/je 1,5 V
Material material	PC (Polycarbonat)
Farbe colour	rot red



PARALUX®
HL-P1

- Kopfleuchte ATEX und IECEx zertifiziert für Zone 1 | 100% wasserdicht | aus nicht leitfähigem Kunststoff | verstellbares Gummi- und Neoprenband | gummierter Schalter für Einhandbedienung | gummierter Leuchtenkopf mit verstellbarem Abstrahlwinkel | Lieferung geblistert mit Batterien | Leuchtmittel: CREE LED XT-E (5W) | Lichtstrom: ca. 120 Lumen | Leuchtweite: ca. 150 m | Batterietyp: 4x AAA/Micro/je 1,5V
- headlamp ATEX and IECEx certified for Zone 1 | 100 % watertight | made of non-conductive plastic | adjustable elastic and neoprene strap | rubberized switch for one-hand operation | rubberized lamp head with adjustable angle of reflected beam | supplied in blister packaging including batteries | lamp: CREE LED XT-E (5W) | luminance: approx. 120 lumens | headlight range: approx. 150 m | battery type: 4x AAA/Micro/each 1.5 V



Artikel article	6911254158
Schutzart protection	II 2G Ex ib IIB T4 Gb
Leuchtmittel lamp	CREE LED XT-E (5W)
Lichtstrom luminance	ca. 120 Lumen
Leuchtweite beam range	ca. 150 m
Abmessungen size	ca. 70 x 75 mm
Gewicht weight	130 g 160 g mit Batterien with batteries
Batterietyp battery type	4 x AAA/Micro/je 1,5 V
Material material	PC (Polycarbonat)
Farbe colour	gelb yellow

X-TREME®

DIE KOMPAKTE LEUCHE THE COMPACT LAMP



Die PARAT X-TREME® überzeugen mit Funktionalität: Bei einer Leuchtkraft von bis zu 170 Lumen* ist die Dimmfunktion von 100 auf 15 Prozent dank integriertem Heckschalter mit praktischer Einhandbedienung einstellbar. Außerdem punkten die Sicherheitsleuchten mit den gewohnten PARAT Qualitätsstandards, denn sie sind robust, wasser- und staubdicht. Durch die kompakte, handliche Bauweise empfehlen sie sich gleichermaßen für den Outdoor-, Gebäudetechnik-, Industrie-, Instandhaltungs- und Handwerksbereich.

The PARAT X-TREME® wows users with functionality: with a brightness of up to 170 lumens*, the dimmer can be adjusted from 100 to 15 percent thanks to an integrated rear switch with handy one-hand operation. In addition, the safety lamps score with proven PARAT quality standards as they are robust, water and dust-proof. The compact, handy design makes them perfect gadgets for outdoor use and for the building technology, maintenance and craft business.

PARAT®



X-TREME®
X2 SCHWARZ

- Kompakte Bauform mit hoher Leistung
100% wasserdicht | aus nicht leitfähigem Kunststoff | mit Clip zur Befestigung kompatibel zu PARASNAP® | gummierter Heckschalter für Einhandbedienung gummierter Leuchtenkopf | Lieferung geblistert mit Batterien | Leuchtmittel: 1W CREE LED | Lichtstrom: ca. 45 Lumen Leuchtweite: ca. 50 m | Batterietyp: 2x AAA/Micro/ je 1,5V

- compact design with high performance | 100 % watertight | made of non-conductive plastic | with fastening clip | compatible with our PARASNAP® | rubberized rear switch for one-hand operation | rubberized lamp head | delivered in blister packaging including batteries | lamp: 1W CREE LED | luminance: approx. 45 lumens | headlight range: approx. 50 m | battery type: 2x AAA/Micro/ each 1.5 V

Artikel article	6901152151
Schutzart protection	-
Leuchtmittel lamp	1W CREE LED
Lichtstrom luminance	ca. 45 Lumen
Leuchtweite beam range	ca. 50 m
Abmessungen size	ca. 142 x 22 mm
Gewicht weight	20 g
	45 g mit Batterien with batteries
Batterietyp battery type	2 x AAA / Micro / je 1,5 V
Material material	PC (Polycarbonat)
Farbe colour	schwarz black



X-TREME®
X1 SCHWARZ

- 100% wasserdicht | aus nicht leitfähigem Kunststoff | kompatibel mit nahezu allen Helmhalterungen und PARASNAP® gummierter Heckschalter für Einhandbedienung mit Lichtstärkeswitch (100% / 15%) | gummierter Leuchtenkopf Lieferung geblistert mit Batterien Leuchtmittel: 3W CREE LED | Lichtstrom: ca. 170 Lumen | Leuchtweite: ca. 200 m Batterietyp: 4x AA/Mignon/ je 1,5V | Auf Anfrage individuell bedruckbar

- 100 % watertight | made of non-conductive plastic | compatible with almost all helmet mounts and our PARASNAP® | rubberized rear switch for one-hand operation with luminosity control switch (100 % / 15 %) | rubberized lamp head | supplied in blister packaging including batteries | lamp: 3W CREE LED | luminance: approx. 170 lumens | headlight range: approx. 200 m | battery type: 4x AA/Mignon/each 1.5 V | can be printed individually on demand

Artikel article	6911152151
Schutzart protection	-
Leuchtmittel lamp	3W CREE LED
Lichtstrom luminance	ca. 170 Lumen
Leuchtweite beam range	ca. 200 m
Abmessungen size	ca. 167 x 41 mm
Gewicht weight	175 g
	185 g mit Batterien with batteries
Batterietyp battery type	4 x AA / Mignon / je 1,5 V
Material material	PC (Polycarbonat)
Farbe colour	schwarz black

MEINE LEUCHE

MY LAMP



INDIVIDUALISIERT

PARAT Sicherheitsleuchten lassen sich nach Wunsch mit individuellen Aufdrucken versehen und – auflagenabhängig – in unterschiedlichen Gehäusefarben produzieren. So wird aus der wertigen Leuchte ein einmaliges Werbegeschenk oder eine Auszeichnung für das Team. Jetzt anfragen.

CUSTOMIZED

Upon request, PARAT safety lamps can be provided with individual overprints and – depending on the size of the print run – produced in different housing colors. This will turn the sophisticated lamp into a unique promotional gift or giveaway to reward your team members. Request now.

PARASNAP®

DER ANZIEHENDE
THE ATTRACTIVE ONE



Eine unschlagbare Kombination aus magnetischer Anziehung und mechanischer Befestigung. Das Befestigungssystem, bestehend aus einer Base am Helm oder am Gürtelclip und dem SNAP-IN, erlaubt durch eine feine Gelenkkrantung die flexible Ausrichtung der Leuchte. Dies ermöglicht das schnelle Befestigen und das Abnehmen aus der Halterung bei aufgesetztem Helm mit nur einer Hand.

An unbeatable combination of magnetic attraction and mechanical fastening. The mounting system, consisting of a base part on the helmet or belt clip plus SNAP-IN mount, comes with a swivel-joint for fine-tuning and allows a flexible adjustment of the beam angle. Mounting and removing the lamp, even with the helmet on, is done in no time using one hand only.

PARAT®



PARASNAP®
LIGHT-HOLDER SNAP-IN 1

- Befestigungsclip (nur) für die PARAT-Leuchten PX0, PX1 und X1 | Magnetisches Gegenstück zum PARASNAP® BASE Links, Rechts und Gürtelhalter | der Halter wird seitlich auf den Leuchtenkörper geklappt
- fastening clip (only) for our PARAT lamps PX0, PX1 and X1 | magnetic counterpart to our PARASNAP® BASE left, right and belt clip | the fastener is clicked onto the side of the lamp

Artikel article	6902042151
Abmessungen size	ca. 50 x 40 mm
Gewicht weight	5 g
Material material	Polyamid*



PARASNAP®
LIGHT-HOLDER SNAP-IN 2

- Befestigungsclip (nur) für die PARAT-Leuchten PX2 und X2 | Magnetisches Gegenstück zum PARASNAP® BASE Links, Rechts und Gürtelhalter | der Halter wird seitlich auf den Leuchtenkörper geschoben
- fastening clip (only) for our PARAT lamps PX2 and X2 | magnetic counterpart to our PARASNAP® BASE left, right and belt clip | the fastener is clicked onto the side of the lamp

Artikel article	6902043151
Abmessungen size	ca. 34 x 30 mm
Gewicht weight	2 g
Material material	Polyamid*



PARASNAP®
BELT BRACKET BASE

- Gürtelhalter aus Rindsleder mit PARASNAP® Grundträger uni | zusätzlich wird benötigt SNAP-IN1 (PX0, PX1, X1) oder SNAP-IN2 (PX2, X2) | Gürteldurchlassweite bis 55 mm Breite
- belt clip made of cowhide with PARASNAP® basic element uni | additionally required: SNAP-IN1 (PX0, PX1, X1) or SNAP-IN2 (PX2, X2) | slide-through for belt up to 55mm

Artikel article	6902044151
Abmessungen size	ca. 90 x 70 mm
Gewicht weight	35 g
Material material	Polyamid* Rindsleder cowhide



PARASNAP®
STRAP

- Elastisches Befestigungsband (Umfang 615 mm) mit PARASNAP® Grundträger uni | zusätzlich wird benötigt SNAP-IN1 (PX0, PX1, X1) oder SNAP-IN2 (PX2, X2)
- elastic mounting strap (extent: 615 mm) with PARASNAP® basic element uni | additionally required: SNAP-IN1 (PX0, PX1, X1) or SNAP-IN2 (PX2, X2)

Artikel article	6902046151
Abmessungen size	ca. 35 x 60 mm
Gewicht weight	60 g
Material material	–



PARASNAP®
SNAP-IN CAM

- Speziell entwickelt für die Anbindung von Actioncameras | Hoch strapazierfähige Materialien (V2A/PA6.6FO) | Leichte Montage | Zusätzlich wird SNAP-IN 2 und eine beliebige PARASNAP® BASE zur Befestigung benötigt
- especially designed to attach an action cam | highly hard-wearing materials (V2A/PA6.6FO) | easy to mount | additionally requires our SNAP-IN 2 and any PARASNAP® BASE for attachmen

Artikel article	6902072151
Abmessungen size	ca. 38 x 32 mm
Gewicht weight	14 g
Material material	Polyamid Stahl (rostfrei) stainless steel

*glasfaserverstärkt
glass-fiber reinforced



LTS BPS
LEUCHTENTASCHE SMALL
BELT POUCH SMALL
6903017061



LTB BPB
LEUCHTENTASCHE BIG
BELT POUCH BIG
6911014061



FOA GFOC
FIBEROPTIKAUFSATZ
GLASS-FIBER OPTICS CAP
6911002151

ZUBEHÖR ACCESSORIES

Artikel-Nr. Part no.	Produktname Product name	IECEX geprüft certified	EX Schutz protec- tion	DEKRA geprüft certified	GAS- EX- ZONE	STAUB- EX- ZONE	IP68	Ex-Kennzeichnung Ex labelling	Leucht- mittel Lamp	Licht- strom ¹ Luminance ¹	Leuchtweite ² Beam range ²	Abmes- sungen ² Size ²	Gewicht ohne/ mit Batterien ³ Weight without/ with batteries ³	Leuchtdauer volle Leistung ⁴ Burn time at full power ⁴	Leuchtdauer insgesamt ⁴ Total burn time ⁴	Batterietyp Battery type	Material	Farbe Colour	kompatibel mit Compatible with
PARALUX®																			
6911252166	PX0	●	●	●	0, 1, 2	21, 22	●	II 1G Ex ia IIC T4 Ga II 2D Ex ib IIIC T105°C Db IP 68	CREE LED XT-E (5W)	120	150	167 x 41	80 / 190	15	~50	4xAA/ Mignon/je 1,5V	XAG	■	PARASNAP® SNAP-IN 1
6911252158	PX1	●	●	●	0, 1, 2	21, 22	●	II 1G Ex ib IIC T4 Ga II 2D Ex ib IIIC T105°C Db IP 68	CREE LED XT-E (5W)	120	150	167 x 41	80 / 185	15	~50	4xAA/ Mignon/je 1,5V	PC	■	PARASNAP® SNAP-IN 1
6912252158	PX1 Shorty	●	●	●	0, 1, 2	21, 22	●	II 1G Ex ia op is IIC T4 Ga II 2D Ex ia op is IIIC T105°C Db IP 68	CREE LED XT-E (5W)	80	120	110 x 41	64/115	8	~15	2 x AA / Mignon/je 1,5 V	PC	■	PARASNAP® SNAP-IN 1
6901252158	PX2	●	●	●	1, 2	—	●	II 2G Ex ib IIB T4 Gb	1W CREE LED	30	35	142 x 22	20 / 45	—	~10	2xAAA/ Micro/je 1,5V	PC	■	PARASNAP® SNAP-IN 2
6903252158	PX3	—	●	—	2	—	●	Konform Atex: II 3G Ex nA IIC T4	1W CREE LED	60	100	152 x 23	35 / 85	12	~50	2xAAA/ Mignon/je 1,5V	PC	■	—
6911254158	HL-P1	●	●	●	1, 2	—	●	II 2G Ex ib IIB T4 Gb	CREE LED XT-E (5W)	120	150	70 x 41	130 / 160	12	~45	4xAAA/ Micro/je 1,5V	PC	■	—
X-TREME®																			
6901152151	X2	—	—	—	—	—	●	—	1W CREE LED	45	50	142 x 22	20 / 45	—	~4	2xAAA/ Micro/je 1,5V	PC	■	PARASNAP® SNAP-IN 2
6911152151	X1	—	—	—	—	—	●	—	3W CREE LED	170	200	167 x 41	175 / 185	6	~50	4xAA/ Mignon/je 1,5V	PC	■	PARASNAP® SNAP-IN 1

Artikel-Nr. Part no.	Produktname Product name	Abmes- sungen* Size*	Gewicht ³ Weight ³	Material Material	Farbe Colour	kompatibel mit Compatible with	benötigt wird also required
PARASNAP®							
6902044151	Belt bracket base	90 x 70	35	Rindsleder und Polyamid ⁵ Cowhide and polyamide ⁵	■	Gürtel (Durchlassweite bis 55 mm) belt (slide-through for belt up to 55mm)	SNAP-IN1 oder/or SNAP-IN2
6902042151	Light holder SNAP-IN 1	50 x 40	5	Polyamid ⁵ polyamide ⁵	■	PX0, PX1, PX1 SHORTY und/and X1	PARASNAP® Base und Sicherheitsleuchte PARASNAP® Base and safety lamps
6902043151	Light holder SNAP-IN 2	34 x 30	2	Polyamid ⁵ polyamide ⁵	■	PX2 und/and X2	PARASNAP® Base und Sicherheitsleuchte PARASNAP® Base and safety lamps
6902046151	Strap	35 x 60	60	Polyamid ⁵ , EPDM polyamide ⁵	■	allen Arten von Helmen all types of helmets	SNAP-IN1 oder/or SNAP-IN2
6902072151	SNAP-IN CAM	38 x 32 x 35	18	Polyamid ⁵ , Stahl (rostfrei) Polyamide ⁵ , stainless steel	■	universellen Action Cam Gehäusen universal action cam housings	PARASNAP® Base und/and SNAP-IN2

Zubehör Accessories	Artikel-Nr. Part no.	PX2 6901252158	PX3 6903252158	PX1 6911252158	PX0 6911252166	HL-P1 6911254158	PX1 Shorty 6912252158
PARALUX®							
PARASNAP® ULTRALUX Pro Base left	6902048151	●	—	●	●	—	●
PARASNAP® ULTRALUX Pro Base right	6902049151	●	—	●	●	—	●
PARASNAP® STRAP	6902046151	●	—	●	●	—	●
PARASNAP® BELT BRACKET BASE	6902044151	●	—	●	●	—	●
PARASNAP® LIGHT-HOLDER SNAP-IN 1	6902042151	—	—	●	●	—	●
PARASNAP® LIGHT-HOLDER SNAP-IN 2	6902043151	●	—	—	—	—	—
Leuchtentasche Small belt pouch small	6903017061	●	●	—	—	—	—
Leuchtentasche Big belt pouch big	6911014061	—	—	●	●	—	●
Fiberoptikaufsatz glass-fiber optics cap	6911002151	—	—	●	●	—	●

Zubehör Accessories	Artikel-Nr. Part no.	X2 schwarz 6901152151	X1 schwarz 6911152151
X-TREME®			
PARASNAP® STRAP	6902046151	●	●
PARASNAP® BELT BRACKET BASE	6902044151	●	●
PARASNAP® LIGHT-HOLDER SNAP-IN 1	6902042151	—	●
PARASNAP® LIGHT-HOLDER SNAP-IN 2	6902043151	●	—
Fiberoptikaufsatz glass-fiber optics cap	6911002151	—	●
Leuchtentasche Small belt pouch small	6903017061	●	—
Leuchtentasche Big belt pouch big	6911014061	—	●

¹Angaben in Lumen
Data in lumens

²Angaben in mm
Dimensions in mm

³Angaben in Gramm
Data in grams

⁴Angaben in Stunden
Data in hours

⁵glasfaserverstärkt
glass fiber reinforced

WIR STEHEN PARAT

WE ARE ALWAYS READY FOR YOU

Gemeinsam mit unseren Partnern beraten wir Dich gerne und finden die passende Lösung für Deine Anforderung.

Together with our partners, we are happy to advise and assist you and create tailor-made solutions to suit your needs.

Kontaktiere unseren Vertrieb

Contact our sales representatives

Neureichenau

Phone: +49 (0) 8583/29 4 00

Fax: +49 (0) 8583/29 3 04 00

Mail: tool-cases@parat.eu

Web: www.parat.de

Handelsvertretungen Deutschland Commercial agencies in Germany:

Thorsten Schilder Handelsvertretung

Finkenweg 32
D-88489 Wain
Phone: +49 (0) 7353/5 28 48 74
Fax: +49 (0) 7353/5 28 48 75
Mail: office@ts-handwerkzeuge.de

Markus Haberstroh Industrievertretung

Sonneberg 5
D-77793 Gutach/Schwarzwaldbahn
Phone: +49 (0) 7833/1864
Mail: m.haberstroh@haberstroh-industrievertretung.de

Jens Hiensch Industrievertretung

Florian-Geyer-Str. 3c
D-04654 Frohburg
Phone: +49 (0) 3434/860 9274
Fax: +49 (0) 3222/944 3798
Mail: jens.hiensch@iv-hiensch.de
Net: www.iv-hiensch.de

Marco Ewald Industrie- & Handelsvertretung

Uhlandstr. 11
D-46459 Rees Millingen
Phone: +49 152 53521750
Fax: +49 (0) 2851 9889684
Mail: marco.ewald@hv-ewald.de
Net: www.hv-ewald.de

Ulrich Hesselmann e.K.

Geranienweg 4
D-58256 Ennepetal
Phone: +49 (0) 2333/839237
Fax: +49 (0) 2333/8389904
Mail: u.hesselmann@werkzeugver-
tretung.de

IMS-Lonthoff

Dresdener Str. 12
D-09326 Geringswalde
Phone: +49 (0) 1525/398 1570
Fax: +49 (0) 37382/140025
Mail: info@ims-lonthoff.de
Net: www.ims-lonthoff.de

Peter Raschke Werkvertretung

Gneisenaustraße 66, Aufgang E
D-10961 Berlin
Phone: +49 (0) 177/7490484
Fax: +49 (0) 30/234 56610
Mail: raschke@wv-raschke.de

Dierk Förster Industrievertretung

Birkenweg 8, D-25578 Neuenbrook
Phone: +49 (0) 4824/9374160
Mobil: +49 (0) 178/5052168
Mail: service@idf-hamburg.de
Net: www.idf-hamburg.de

Handelsvertretungen Ausland Commercial agencies abroad:

Austria PARAT Solutions GmbH

Schönenbach Strasse 1
D-94089 Neureichenau
Phone: +49 (0) 8583/29 - 4 00
Mail: tool-cases@parat.eu
Net: www.parat.de

Norway OULIE-HANSEN A/S

Ravnasveien 3
1254 Oslo
Phone: +47 (0) 2275/3800
Fax: +47 (0) 2275/3801
Mail: firmapost@oulie-hansen.no
Net: www.oulie-hansen.no

Poland Basta Hurt Sp.z o.o.

Druzyna, ul.Powstancow Wilkp.55
62-053 Mosina
Phone: +48 (0) 6181/3 25 84
Fax: +48 (0) 6162/29988
Mail: hurtownia@bastahurt.pl
Net: www.bastahurt.pl

Czech Republic ABQ Agency s.r.o. Handelsvertretung

Kundratka 17
18082 Praha 8
Phone: +42 (0) 28484/044 01
Fax: +42 (0) 28384/19 80
Mail: info@abefekt.cz
Net: www.abqagency.cz

Sweden Frank Seidler Werkzeughandel

Brandenbrooker Weg 10
D-23617 Stockelsdorf
Phone: +49 (0) 451/80 90 130
Fax: +49 (0) 451/8090 13 19
Mail: info@fs-w.de
Net: www.fs-w.de

Principality of Liechtenstein

Switzerland Robert Rieffel AG Generalvertretung

Widenholzstrasse 8, 8304 Wallisellen
Phone: +41 (0) 44877/33 33
Mail: info@rieffel.ch
Net: www.rieffel.ch

Denmark HJS værktøj A/S

Marielundvej 17
2730 Herlev
Phone: +45 (0) 4484/4044
Fax: +45 (0) 4484/0884
Mail: hjs@hjs.dk
Net: www.hjs.dk

Turkey Atersan İthalat A.Ş.

Tersane Caddesi No. 48
34420 Karakoy / Istanbul
Phone: +90 (0) 212/29206 64
Fax: +90 (0) 212/29206 65
Mail: info@atersan.com
Net: www.atersan.com

Italy THOELKE RAPPRESENTANZE S.R.L.

Via Risorgimento 8
21020 Crosio della Valle - VA
Phone: +39 (0) 332/96 60 39
Mail: info@thoelkerappresentanze.it

France PARAT Solutions GmbH

Schönenbach Strasse 1
D-94089 Neureichenau
Phone: +49 (0) 8583/29 - 4 00
Mail: tool-cases@parat.eu
Net: www.parat.de

Lithuania UAB "Gitana"

Bičiulių g. 32, Budrikų k.
96320 Klaipėdos raj., Litauen
Phone: +370 (0) 46 410881
Fax: +370 (0) 46 310485
Mail: info@gitana.lt
Net: www.gitana.lt

Bulgaria LDG Ltd.

District Vitosha, 68 Okolovrasten Pat Str
1415 Sofia
Phone: +359 (0) 2 862 8875
Fax: +359 (0) 88 420 4284
Mail: sales@ldg-bg.com
Net: www.ldg-bg.com

Mid East, UAE KNIPEX Tools Middle East FZE

Jafza View 19, Office 2405
Dubai, Vereinigte Arabische Emirate
Phone: +971 (0) 4 88 78 556
Fax: +971 (0) 4 887 8557
Mail: dubai@knipex.com

Cyprus

Greece Ntountoulakis & SIA EE

Hroon Politechneiou 59
18535 Peiraeus
Phone: +30 (0) 2104/11 90 76
Fax: +30 (0) 2104/22 34 12
Mail: sales@ntountoulakis.gr
Net: www.ntountoulakis.gr

Luxembourg

Netherlands **Belgium**

RURO Gereedschappen BV Handelsvertretung

Vestingdok 4, 3433 KR Nieuwegein
Phone: +31 (0) 30608/4242
Fax: +31 (0) 30608/1769
Mail: info@ruro.nl
Net: www.ruro.nl

Spain

Portugal NOVATOOLS S.L.

Oialume Bidea, 22 PAB.6
20115 Astigarraga Guipuzcoa
Phone: +34 (0) 943/31 51 00
Fax: +34 (0) 943/56 11 72
Mail: comercial@novatools.es
Net: www.novatools.es

United Kingdom Parotec Solutions Limited

Unit C1 Europa Trading Estate,
Europaway Stoneclough Road, Radcliffe,
Manchester, M26 1GG
Phone: +44 (0) 1204 802 223
Mail: sales@parotec.co.uk
Net: www.parotecsolutions.com



© PARAT Irrtümer und Änderungen vorbehalten.
Produkte unbestückt erhältlich. Gültig ab Januar 2023

© PARAT Excepting errors and changes. Products are delivered
unequipped. Valid as of January 2023.

PARAT Solutions GmbH
Schönenbach Straße 1
D-94089 Neureichenau
Phone: +49 (0) 8583/29 - 4 00
Mail: tool-cases@parat.eu
www.parat.de

PARAT®

PARAT®